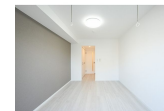
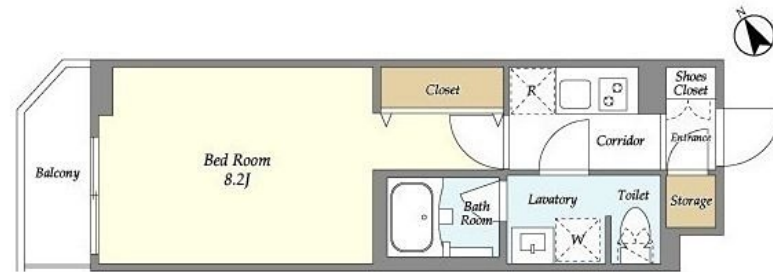


防犯カメラ オートロック ダブルロック ディンプルキー



間取りの「S」はサービスルーム(納戸)です。

図面と現況が異なる場合は現況が優先となります。

| | | | |
|----------|---|------|----------------|
| 賃料 | 124,000円 | | |
| 間取り | 1K | 物件種別 | マンション |
| 管理費 | - | 共益費 | 12,000円 |
| 雑費 | - | | |
| 敷金 | 無 | 礼金 | 無 |
| 敷引/償却金 | -/- | 保証金 | - |
| 交通 | 都営浅草線 馬込駅 徒歩8分 都営浅草線 西馬込駅 徒歩14分 | | |
| 物件所在地 | 東京都大田区南馬込 1丁目24-12 | | |
| 建物名・部屋番号 | EsTRUTH MAGOME 101号室 | | |
| 構造・規模 | 鉄筋コンクリート 3階建 1階 | | |
| 専有面積 | 25.96㎡ | 向き | |
| 築年月 | 2025年10月 | 入居時期 | 即時 |
| 仲介料 | 1.1ヶ月 | 損害保険 | 有 16,550円 24ヶ月 |
| 更新料 | 新賃料 1ヶ月 | 契約期間 | 2年 |
| 駐車場 | | | |
| その他費用 | [一時金] 清掃費：38,500円 エアコン清掃費：11,000円 | | |
| 入居諸条件 | | | |
| 保証会社 | 必須 株式会社エボスカード初回保証料：50%（最低2万円）月次保証料：1%（更新料なし） | | |
| 設備 | エレベーター 24時間ゴミ出し可 宅配BOX ガスコンロ設置済 2口コンロ バス・トイレ別 浴室乾燥 | | |
| 備考 | | | |

情報更新日 2026年2月9日

No.OM0000012307



東京都知事（6）第78530号
（公社）全国宅地建物取引業協会連合会

株式会社ミルフォード・リアルエステート 大森店

東京都大田区大森北 1丁目 3 - 6

TEL:03-5767-5345

FAX:03-5767-5346

E-mail : omori@milford.co.jp



携帯サイトから物件詳細を閲覧できます！

| | | | |
|------|----------|----|----|
| 取引態様 | 手数料負担の割合 | 貸主 | 借主 |
| 貸主 | 手数料配分の割合 | 元付 | 客付 |