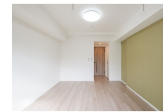
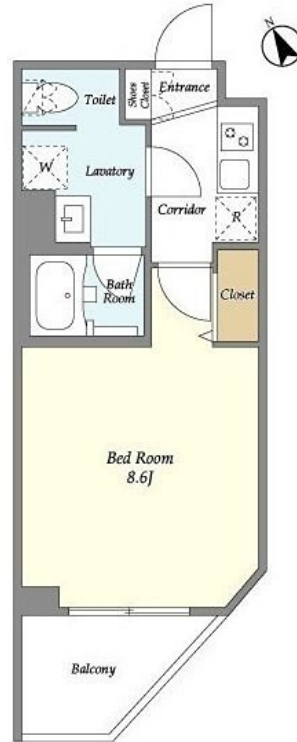


防犯カメラ オートロック ダブルロック ディンプルキー



間取りの「S」はサービスルーム(納戸)です。

図面と現況が異なる場合は現況が優先となります。

賃料	126,000円		
間取り	1K	物件種別	マンション
管理費	-	共益費	12,000円
雑費	-		
敷金	無	礼金	無
敷引/償却金	-/-	保証金	-
交通	都営浅草線 馬込駅 徒歩8分 都営浅草線 西馬込駅 徒歩14分		
物件所在地	東京都大田区南馬込 1丁目24-12		
建物名・部屋番号	EsTRUTH MAGOME 109号室		
構造・規模	鉄筋コンクリート 3階建 1階		
専有面積	26.33㎡	向き	
築年月	2025年10月	入居時期	即時
仲介料	1.1ヶ月	損害保険	有 16,550円 24ヶ月
更新料	新賃料 1ヶ月	契約期間	2年
駐車場			
その他費用	[一時金] 清掃費：38,500円 エアコン清掃費：11,000円		
入居諸条件			
保証会社	必須 株式会社エボスカード初回保証料：50%（最低2万円）月次保証料：1%（更新料なし）		
設備	エレベーター 24時間ゴミ出し可 宅配BOX ガスコンロ設置済 2口コンロ バス・トイレ別 浴室乾燥		
備考			

情報更新日 2026年2月9日

No.OM0000012314



東京都知事（6）第78530号
（公社）全国宅地建物取引業協会連合会

株式会社ミルフォード・リアルエステート 大森店

東京都大田区大森北 1丁目 3 - 6

TEL:03-5767-5345

FAX:03-5767-5346

E-mail : omori@milford.co.jp



携帯サイトから物件詳細を閲覧できます！

取引態様	手数料 負担の割合	貸主	借主
貸主	手数料 配分の割合	元付	客付