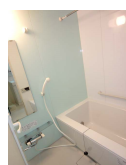
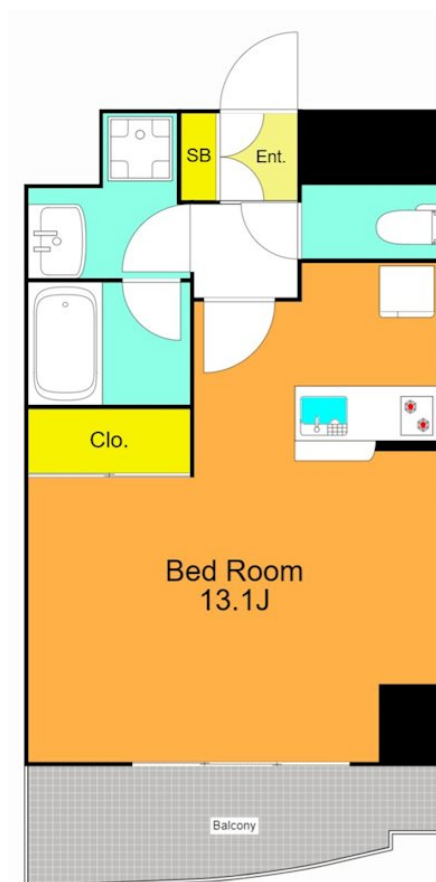
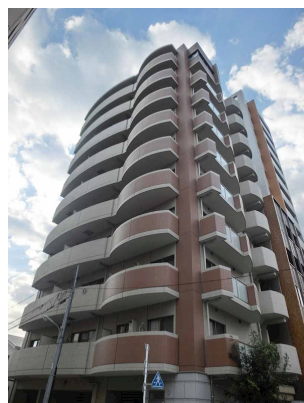


FOR RENT

2F以上,オートロック,ディンプルキー,電子キー,外壁タイル張り,防犯カメラ,メールボックス



間取りの「S」はサービスルーム(納戸)です。

図面と現況が異なる場合は現況が優先となります。

賃料	130,000円		
間取り	1R	物件種別	マンション
管理費	10,000円	共益費	-
雑費	-		
敷金	1ヶ月	礼金	2ヶ月
敷引/償却金	-/-	保証金	-
交通	京浜東北線 大森(東京)駅 徒歩6分 京急本線 大森海岸駅 徒歩10分		
物件所在地	東京都大田区大森北4丁目7-6		
建物名・部屋番号	シャルマンクラシック 302号室		
構造・規模	鉄筋コンクリート 10階建 3階		
専有面積	33.24㎡	向き	東
築年月	2010年10月	入居時期	相談
仲介料	1.1ヶ月	損害保険	有 16,550円
更新料	新賃料 1ヶ月	契約期間	2年
駐車場	駐輪場		
その他費用	[備考] 清掃費55,000円+エアコン清掃費11,000円借主負担		
入居諸条件	ペット不可		
保証会社	必須 初回保証料:総賃料50%(最低2万) 月次保証料:総賃料1%(更新料無)		
設備	2口コンロ,B S,C A T V,C S,T Vインターホン,インターホン,エアコン,カウンターキッチン,ガス		
備考	解約予告2ヶ月前,掲載写真は別の階の居室です。		

情報更新日 2026年2月11日

No.OM0000012364



東京都知事(6)第78530号
(公社)全国宅地建物取引業協会連合会

株式会社ミルフォード・リアルエステート 大森店

東京都大田区大森北1丁目3-6

TEL:03-5767-5345

FAX:03-5767-5346

E-mail: omori@milford.co.jp



携帯サイトから物件詳細を閲覧できます!

取引態様	手数料負担の割合	貸主	0%	借主	100%
仲介先物	手数料配分の割合	元付	0%	客付	100%