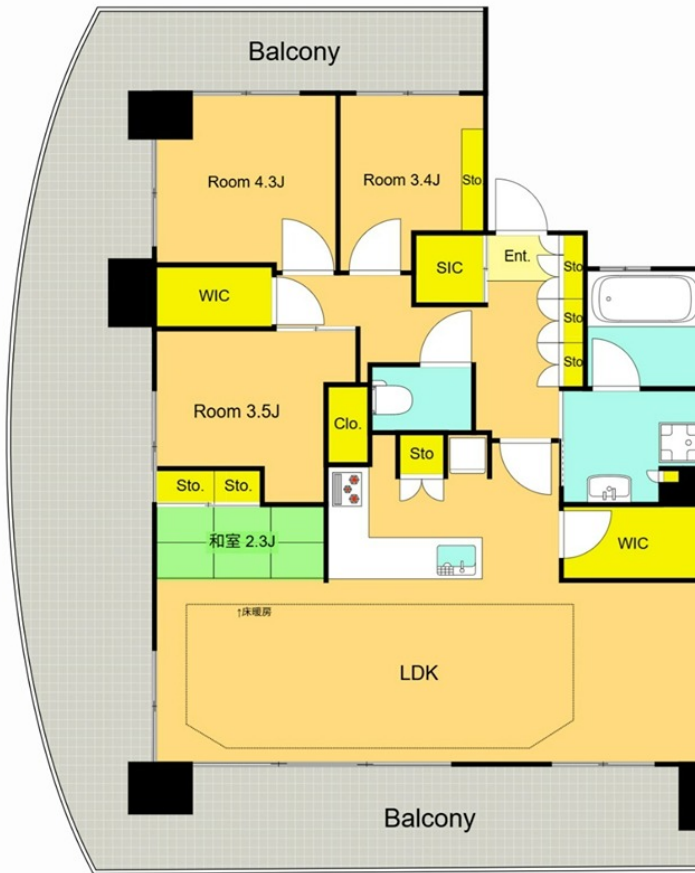


FOR RENT

2 F以上, 2面採光, 3方角住戸, 3面バルコニー, 3面採光, オートロック, モニタ付オートロック, ワイドバルコニー, 角住戸, 南面バルコニー, 分譲タイプ, 管理室, メールボックス



賃料	240,000円		
間取り	3LDK	物件種別	マンション
管理費	20,000円	共益費	-
雑費	-		
敷金	1ヶ月	礼金	1ヶ月
敷引/償却金	-16.5万円	保証金	-
交通	京急空港線 大鳥居駅 徒歩4分 京急空港線 穴守稲荷駅 徒歩8分		
物件所在地	東京都大田区羽田1丁目13-1		
建物名・部屋番号	クレセント東京リプライム 601号室		
構造・規模	鉄筋コンクリート 10階建 6階		
専有面積	83.92㎡	向き	西
築年月	2004年2月	入居時期	相談
仲介料	1.1ヶ月	損害保険	有 18,000円 24ヶ月
更新料		契約期間	定借 2028/2/29迄
駐車場	要問い合わせ		
その他費用	[一時金] くらしーど24 : 16,500円		
入居諸条件	ペット不可		
保証会社	必須 ROOMID 初回保証料: 総賃料100% 月次保証料1.5%		
設備	3口以上コンロ, TVインターホン, インターホン, ウォークインクローゼット, ウォークインクローゼット2		
備考	喫煙者・ペット飼育不可/エアコン・床暖房・食洗器・カーテン・洋室壁掛けTV残置物(退去時撤去不可)		

間取りの「S」はサービスルーム(納戸)です。

図面と現況が異なる場合は現況が優先となります。

情報更新日 2026年6月29日

No.OM0000013084



東京都知事(6)第78530号
(公社)全国宅地建物取引業協会連合会

株式会社ミルフォード・リアルエステート 大森店

東京都大田区大森北1丁目3-6

TEL:03-5767-5345

FAX:03-5767-5346

E-mail: omori@milford.co.jp



携帯サイトから物件詳細を閲覧できます!

取引態様	手数料負担の割合	貸主	0%	借主	100%
仲介元付(専任)	手数料配分の割合	元付	0%	客付	100%