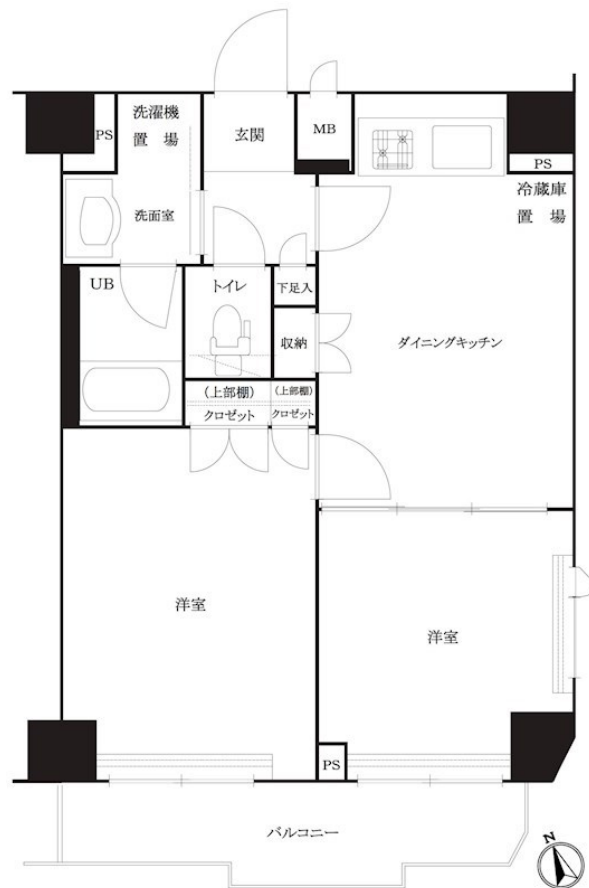


FOR RENT

ディンプルキー/ダブルロック/防犯カメラを備えて

2F以上, 2面採光, オートロック, ダブルロック, ディンプルキー, モニタ付オートロック, 角住戸, 外壁タイル張り, 分譲タイプ, 防犯カメラ, メールボックス



重要 ご入居の皆様へ
ライフラインの手続き代行から、インターネット環境のご案内まで行います。

Lifeline Support.
ライフラインサポート

電気 (PINTax) | ガス (PINTax) | 水道 (PINTax)

SoftBank 光 au VARIETY 各種インターネット

お引越時の負担を軽減します!

お手続きはたったの3ステップ

- 1 サポート窓口よりお電話が入ります
- 2 利用開始の希望日程を伝える
- 3 入居に合わせて利用開始

インターネット: 0120-977-195
ライフライン: 0120-015-021

インターネットサポート | LIFE LINE SUPPORT

賃料	156,500円		
間取り	2DK	物件種別	マンション
管理費	13,500円	共益費	無
雑費	無		
敷金	無	礼金	1ヶ月
敷引/償却金	-/-	保証金	無
交通	京急空港線 京急蒲田駅 徒歩3分		
物件所在地	東京都大田区南蒲田1丁目22-21		
建物名・部屋番号	ループル京浜蒲田 806号室		
構造・規模	鉄筋コンクリート 8階建 8階		
専有面積	41.37㎡	向き	南
築年月	2012年9月下旬	入居時期	2026年5月下旬
仲介料	-	損害保険	有 20,000円 24ヶ月
更新料	新賃料 1ヶ月	契約期間	2年
駐車場	無 駐輪場		
その他費用	[一時金] TFDclub: 20,000円 鍵交換費用: 27,500円 ルームクリーニング費用(退去時): 66,000円		
入居諸条件			
保証会社	必須 初回保証料30% (家賃+管理費) 年間保証料10,000円 学生初回保証料9,000円 (学生契約可能)		
設備	24時間換気システム, 2口コンロ, B S, C S, インターホン, エアコン, ガスコンロ設置済, ガス給湯, グ		
備考			

間取りの「S」はサービスルーム(納戸)です。

図面と現況が異なる場合は現況が優先となります。

情報更新日 2026年4月4日

No.OM0000013339



東京都知事(6)第78530号
(公社)全国宅地建物取引業協会連合会

株式会社ミルフォード・リアルエステート 大森店

東京都大田区大森北1丁目3-6

TEL:03-5767-5345

FAX:03-5767-5346

E-mail: omori@milford.co.jp



携帯サイトから物件詳細を閲覧できます!

取引態様	手数料負担の割合	貸主	0%	借主	100%
仲介先物	手数料配分の割合	元付	0%	客付	100%