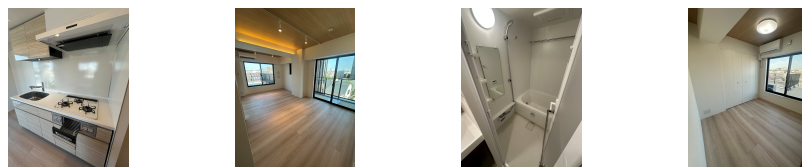
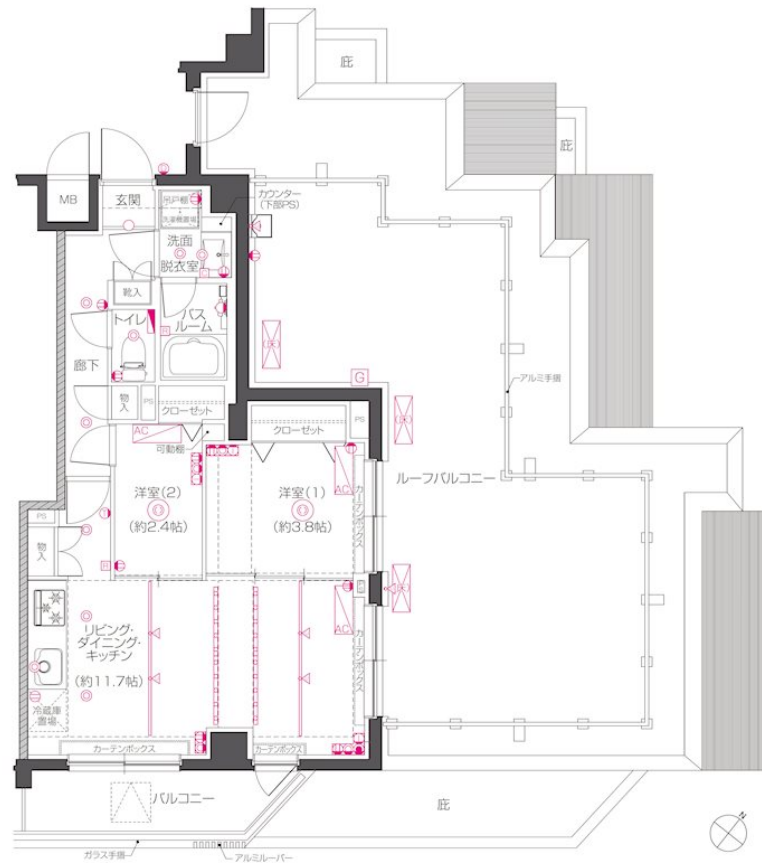


# FOR RENT

## 便利なガスコンロ/システムキッチン/グリル/ガスコ

防犯カメラ 耐震構造 デザイナーズ 外壁コンクリート 分譲タイプ 2面バルコニー 最上階 2F以上 オートロック モニタ付  
オートロック 角住戸 2面採光



間取りの「S」はサービスルーム(納戸)です。

図面と現況が異なる場合は現況が優先となります。

賃料	205,000円		
間取り	2LDK	物件種別	マンション
管理費	15,000円	共益費	-
雑費	-		
敷金	1ヶ月	礼金	1ヶ月
敷引/償却金	-/-	保証金	-
交通	東急多摩川線 鵜の木駅 徒歩7分 東急多摩川線 下丸子駅 徒歩10分		
物件所在地	東京都大田区鵜の木2丁目47-7		
建物名・部屋番号	ZOOM下丸子 502号室		
構造・規模	鉄筋コンクリート 5階建 5階		
専有面積	44.84㎡	向き	南東
築年月	2025年8月下旬	入居時期	2026年5月上旬
仲介料	-	損害保険	
更新料	新賃料 1ヶ月	契約期間	2年
駐車場	要問い合わせ 駐輪場 バイク置き場		
その他費用	[一時金] 鍵交換費用(税込) : 33,000円 [月次費用] 家財保険+付帯サービス(税込) : 1,835円 [備考] 契約時: 当月分+翌月分の賃料・管理費をお支払い頂きます ペット飼育時: 敷金1ヶ月追加(別途飼育細則参照・要申請書) 解約時: ルームクリーニング費用及び借主負担分の原状回復費用をお支払い頂きます		
入居諸条件	ペット可 二人可		
保証会社	必須 トーシンライフ、オリコフォレントインシュア、全保連/保証料: 初回=賃料等x50%、月額=賃料		
設備	3口ガス(グリル付) バス・トイレ別 温水洗浄便座 脱衣室 独立洗面台 浴室乾燥機 追焚 エアコン		
備考			

情報更新日 2026年4月14日

No.OM0000013593



東京都知事(6)第78530号  
(公社)全国宅地建物取引業協会連合会

### 株式会社ミルフォード・リアルエステート 大森店

東京都大田区大森北1丁目3-6

TEL:03-5767-5345

FAX:03-5767-5346

E-mail: omori@milford.co.jp



携帯サイトから物件詳細を閲覧できます!

取引態様	手数料負担の割合	貸主	0%	借主	100%
仲介先物	手数料配分の割合	元付	0%	客付	100%