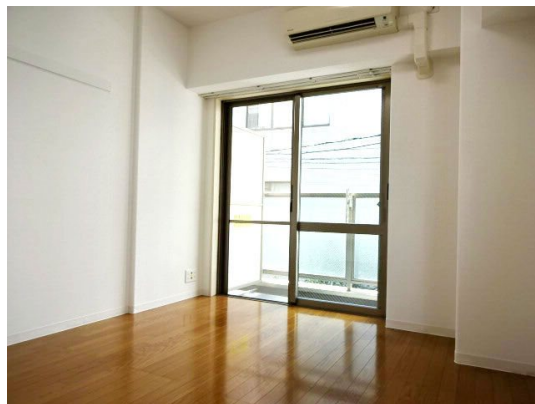
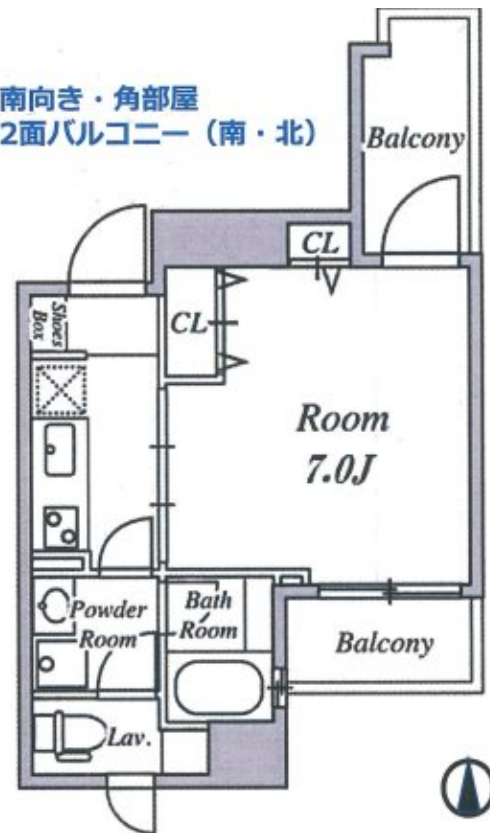


FOR RENT

屋内共用廊下,ネット有料(最大1Gbps)



南向き・角部屋
2面バルコニー (南・北)



間取りの「S」はサービスルーム(納戸)です。

図面と現況が異なる場合は現況が優先となります。

賃料	102,000円		
間取り	1K	物件種別	マンション
管理費	-	共益費	-
雑費	-		
敷金	1ヶ月	礼金	1ヶ月
敷引/償却金	-/-	保証金	-
交通	京急本線 京急蒲田駅 徒歩6分 京急空港線 糎谷駅 徒歩9分		
物件所在地	東京都大田区南蒲田 1丁目8-7		
建物名・部屋番号	パピエ・レイ 301号室		
構造・規模	鉄筋コンクリート 6階建 3階		
専有面積	24.3㎡	向き	南
築年月	2005年11月	入居時期	相談
仲介料	-	損害保険	有 19,000円 24ヶ月
更新料	新賃料 1ヶ月	契約期間	2年
駐車場	無 駐輪場		
その他費用	[一時金] 鍵交換費用: 27,500円 [月次費用] 24時間サポート(コンシェルジュ24): 1,100円		
入居諸条件	ペット不可 事務所不可 楽器等の使用不可		
保証会社	必須 JACCS:口座振替払 初回保証料は毎月支払総額の50%、継続保証料は毎月支払総額1% / 月		
設備	2口コンロ,インターホン,エアコン,グリル,クローゼット,シューズボックス,洗面所独立,追い焚き風呂		
備考			

情報更新日 2026年4月14日

No.OM0000013606



東京都知事(6)第78530号
(公社)全国宅地建物取引業協会連合会

株式会社ミルフォード・リアルエステート 大森店

東京都大田区大森北 1丁目 3 - 6

TEL:03-5767-5345

FAX:03-5767-5346

E-mail: omori@milford.co.jp



携帯サイトから物件詳細を閲覧できます!

取引態様	手数料負担の割合	貸主	0%	借主	100%
仲介先物	手数料配分の割合	元付	0%	客付	100%