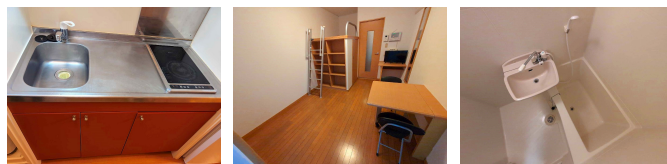
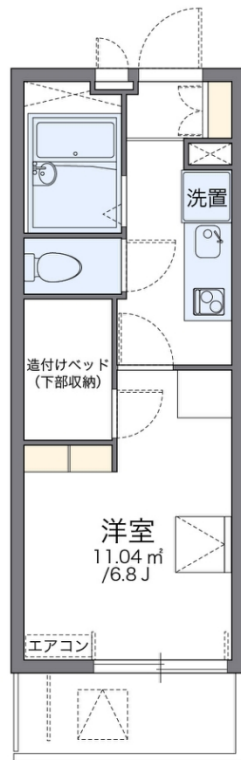


FOR RENT

東急東横線 田園調布駅徒歩17分。便利なエアコン/



間取りの「S」はサービスルーム(納戸)です。

図面と現況が異なる場合は現況が優先となります。

賃料	95,000円		
間取り	1K	物件種別	マンション
管理費	5,500円	共益費	無
雑費	無		
敷金	無	礼金	1ヶ月
敷引/償却金	-/-	保証金	-
交通	東急東横線 多摩川駅 徒歩13分 東急東横線 田園調布駅 徒歩17分		
物件所在地	東京都大田区田園調布 1丁目6-18		
建物名・部屋番号	レオパレス田園調布 B 102号室		
構造・規模	鉄骨 3階建 1階		
専有面積	19.87㎡	向き	
築年月	2009年2月	入居時期	2026年5月下旬
仲介料	1ヶ月	損害保険	有 26,680円 24ヶ月
更新料	16,500円	契約期間	2年
駐車場			
その他費用	[一時金] 室内清掃費用：41,800円		
入居諸条件			
保証会社	必須 保証会社の利用：利用料の100%～120%		
設備	電気コンロ バス・トイレ別 浴室乾燥 温水洗浄便座 エアコン 家電付 家具付 給湯 室内洗濯機置場		
備考			

情報更新日 2026年4月14日

No.OM0000013610



東京都知事(6)第78530号
(公社)全国宅地建物取引業協会連合会

株式会社ミルフォード・リアルエステート 大森店

東京都大田区大森北 1丁目 3 - 6

TEL:03-5767-5345

FAX:03-5767-5346

E-mail: omori@milford.co.jp



携帯サイトから物件詳細を閲覧できます!

取引態様	手数料負担の割合	貸主	100%	借主	0%
仲介先物	手数料配分の割合	元付	0%	客付	100%