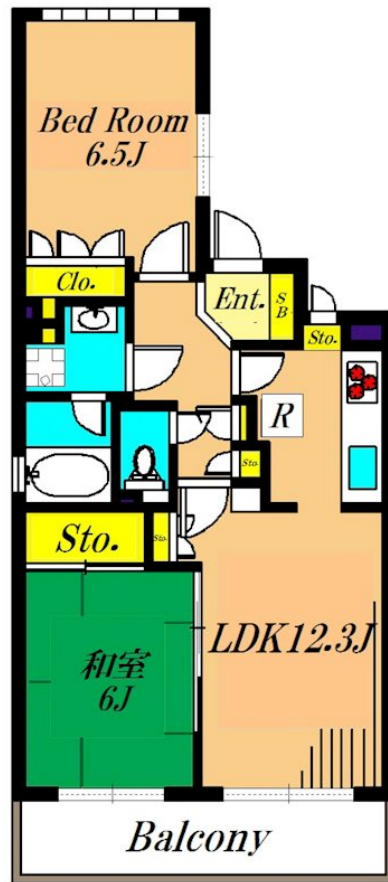
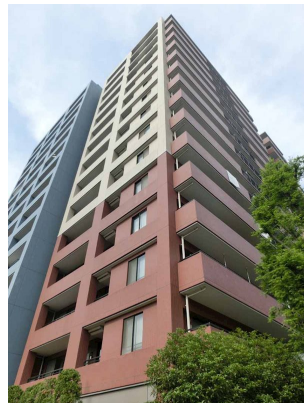


FOR RENT

2F以上,オートロック,メールボックス



間取りの「S」はサービスルーム(納戸)です。

図面と現況が異なる場合は現況が優先となります。

賃料	190,000円		
間取り	2LDK	物件種別	マンション
管理費	10,000円	共益費	無
雑費	無		
敷金	1ヶ月	礼金	1.2ヶ月
敷引/償却金	-/-	保証金	無
交通	京急本線 大森海岸駅 徒歩4分 京浜東北線 大森(東京)駅 徒歩13分		
物件所在地	東京都大田区大森本町1丁目6-2		
建物名・部屋番号	大森パーク・ホームズ ベイサイドコート 301号室		
構造・規模	鉄筋コンクリート 15階建 3階		
専有面積	56.92㎡	向き	西
築年月	1996年11月	入居時期	2026年6月下旬
仲介料	1.1ヶ月	損害保険	有
更新料	無	契約期間	定期借家契約 2年
駐車場	無 駐輪場		
その他費用	[一時金] 鍵交換費用: 33,000円 [月次費用] 口座振替手数料: 220円 [備考] 退去時における通常清掃費用106,440円借主負担		
入居諸条件	ペット不可 楽器等の使用可		
保証会社	必須 初回保証料: 総賃料の50% (最低保証委託料: 15,000円) 2年目以降: 10,000円/年		
設備	3口以上コンロ, B S, C A T V, インターホン, エアコン, ガスキッチン, ガスコンロ設置済, グリル, クロ		
備考	掲載写真および間取りは別の居室のもの/6.5畳側にバルコニーあり/1年未満の解約時短期解約違約金/再契約相談/エアコンクリーニング費用借主負担		

情報更新日 2026年4月16日

No.OM0000013646



東京都知事(6)第78530号
(公社)全国宅地建物取引業協会連合会

株式会社ミルフォード・リアルエステート 大森店

東京都大田区大森北1丁目3-6

TEL:03-5767-5345

FAX:03-5767-5346

E-mail: omori@milford.co.jp



携帯サイトから物件詳細を閲覧できます!

取引態様	手数料負担の割合	貸主	0%	借主	100%
仲介先物	手数料配分の割合	元付	0%	客付	100%