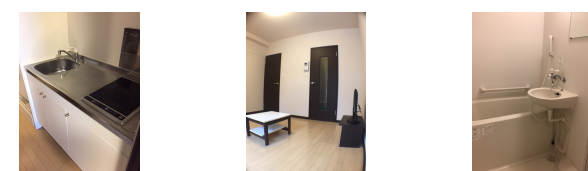
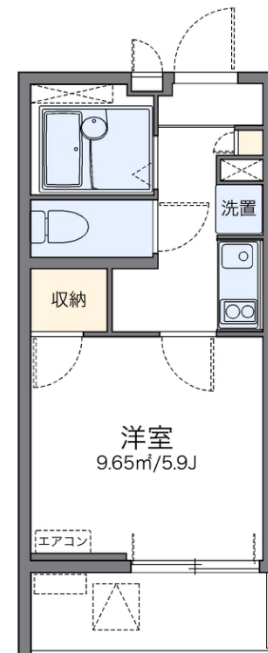


FOR RENT

電気コンロでお料理ラクラク。株式会社ミルフォ



間取りの「S」はサービスルーム(納戸)です。

図面と現況が異なる場合は現況が優先となります。

賃料	92,000円		
間取り	1K	物件種別	マンション
管理費	5,500円	共益費	無
雑費	無		
敷金	無	礼金	1ヶ月
敷引/償却金	-/-	保証金	-
交通	東急多摩川線 武蔵新田駅 徒歩6分 東急池上線 千鳥町駅 徒歩7分		
物件所在地	東京都大田区千鳥 2丁目25-12		
建物名・部屋番号	レオネクストラフィーネAOKI 101号室		
構造・規模	鉄骨 3階建 1階		
専有面積	20.28㎡	向き	西
築年月	2012年9月	入居時期	2026年5月下旬
仲介料	1ヶ月	損害保険	有 26,680円 24ヶ月
更新料	16,500円	契約期間	2年
駐車場			
その他費用	[一時金] 室内清掃費用：41,800円		
入居諸条件			
保証会社	必須 保証会社の利用：利用料の100%～120%		
設備	電気コンロ バス・トイレ別 浴室乾燥 温水洗浄便座 エアコン 家電付 家具付 TVインターホン 給湯		
備考			

情報更新日 2026年4月17日

No.OM0000013672



東京都知事(6)第78530号
(公社)全国宅地建物取引業協会連合会

株式会社ミルフォード・リアルエステート 大森店

東京都大田区大森北 1丁目 3 - 6

TEL:03-5767-5345

FAX:03-5767-5346

E-mail: omori@milford.co.jp



携帯サイトから物件詳細を閲覧できます！

取引態様	手数料負担の割合	貸主	100%	借主	0%
仲介先物	手数料配分の割合	元付	0%	客付	100%