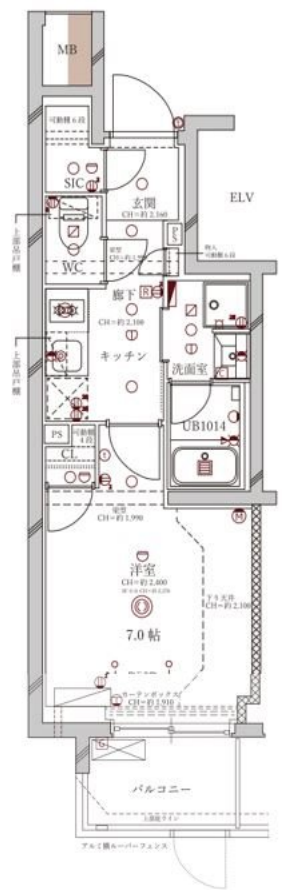


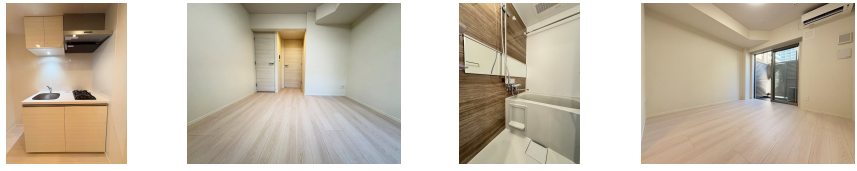
FOR RENT

築1年 1Kの物件はこちら。まいばすけっと 田園調

オートロック,ダブルロック,ディンプルキー,モニタ付オートロック,角住戸,当社管理物件,防犯カメラ,管理室,メールボックス



分譲賃貸マンション
沼部・多摩川
1K
 101号室 112,000円
 築年数 築1年(2025年2月12日) 完成時期 19/12
 名称 ディアレイヤス田園調布本町
 管理費 8,000円
 所在地 東京都大田区田園調布本町41-9
 交通 東武東横線「沼部」駅 徒歩5分
 東武東横線「多摩川」駅 徒歩5分
 東武東横線「多摩川」駅 徒歩5分
 東武東横線「多摩川」駅 徒歩5分
 専有面積 25.48㎡ (約 31.3m)
 築年数 2025年2月 築戸数 27戸
 種別 賃貸専用
 設備 24時間換気システム、2口コンロ、B S、C S、T Vインターホン、インターホン、エアコン、ガスコンロ設
 保証会社 必須 エポスRoomID 初回50% 月次保証料：1%/月
 備考 24時間換気システム、2口コンロ、B S、C S、T Vインターホン、インターホン、エアコン、ガスコンロ設



賃料	112,000円		
間取り	1K	物件種別	マンション
管理費	-	共益費	8,000円
雑費	-		
敷金	1ヶ月	礼金	1ヶ月
敷引/償却金	-/-	保証金	-
交通	東急多摩川線 沼部駅 徒歩8分 東急東横線 多摩川駅 徒歩9分		
物件所在地	東京都大田区田園調布本町41-9		
建物名・部屋番号	ディアレイヤス田園調布本町 101号室		
構造・規模	鉄筋コンクリート 5階建 1階		
専有面積	25.48㎡	向き	北東
築年月	2025年2月12日	入居時期	即時
仲介料	1.1ヶ月	損害保険	有 18,000円 24ヶ月
更新料	新賃料 1ヶ月	契約期間	2年
駐車場	駐輪場 バイク置き場		
その他費用	[一時金] 退去時クリーニング費用：60,000円 鍵交換費用：38,500円 エアコン内部洗浄代(退去時)：10,000円 [月次費用] フレックスあんしんサポート：1,100円 [備考] エポスRoomID 初回50% 月次保証料：1%/月		
入居諸条件	ペット不可 事務所不可 楽器等の使用不可 法人可		
保証会社	必須 エポスRoomID 初回50% 月次保証料：1%/月		
設備	24時間換気システム、2口コンロ、B S、C S、T Vインターホン、インターホン、エアコン、ガスコンロ設		
備考			

間取りの「S」はサービスルーム(納戸)です。

図面と現況が異なる場合は現況が優先となります。

情報更新日 2026年4月22日

No.OM0000013739



東京都知事(6)第78530号
 (公社)全国宅地建物取引業協会連合会
株式会社ミルフォード・リアルエステート 大森店
 東京都大田区大森北1丁目3-6
 TEL:03-5767-5345 FAX:03-5767-5346
 E-mail: omori@milford.co.jp



携帯サイトから物件詳細を閲覧できます！

取引態様	手数料負担の割合	貸主	0%	借主	100%
仲介先物	手数料配分の割合	元付	0%	客付	100%