

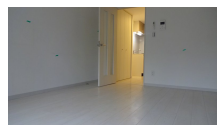
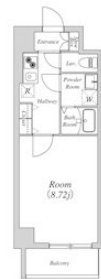
FOR RENT

築9年/鉄筋コンクリート ステキなお部屋の紹介は

オートロック,駅まで平坦,閑静な住宅街,平坦地,防犯カメラ



蒲田四丁目プロジェクト
E-type 27.62㎡



間取りの「S」はサービスルーム(納戸)です。

図面と現況が異なる場合は現況が優先となります。

情報更新日 2026年4月24日

No.OM0000013760

賃料	106,000円		
間取り	1K	物件種別	マンション
管理費	-	共益費	6,000円
雑費	-		
敷金	1ヶ月	礼金	1ヶ月
敷引/償却金	-/-	保証金	-
交通	京急本線 京急蒲田駅 徒歩3分 京浜東北線 蒲田駅 徒歩8分		
物件所在地	東京都大田区蒲田 4丁目25-12		
建物名・部屋番号	ウイングプレミア蒲田 102号室		
構造・規模	鉄筋コンクリート 5階建 1階		
専有面積	27.62㎡	向き	南
築年月	2017年3月	入居時期	相談
仲介料	-	損害保険	有 19,000円 24ヶ月
更新料	新賃料 1ヶ月	契約期間	2年
駐車場	駐輪場		
その他費用	[一時金] 鍵交換代金: 27,500円 [月次費用] 24時間サポート(コンシェルジュ24): 1,100円		
入居諸条件	ペット不可 事務所不可 楽器等の使用不可		
保証会社	必須 JACCS:口座振替払 初回保証料は毎月支払総額の50%、継続保証料は毎月支払総額1%/月		
設備	2口コンロ,インターホン,エアコン,クローゼット,シューズボックス,バス・トイレ別,温水洗浄便座,洗		
備考			



東京都知事(6)第78530号
(公社)全国宅地建物取引業協会連合会

株式会社ミルフォード・リアルエステート 大森店

東京都大田区大森北1丁目3-6

TEL:03-5767-5345

FAX:03-5767-5346

E-mail: omori@milford.co.jp



携帯サイトから物件詳細を閲覧できます!

取引態様	手数料負担の割合	貸主	0%	借主	100%
仲介先物	手数料配分の割合	元付	0%	客付	100%