

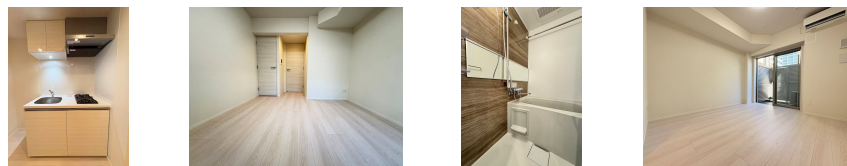
FOR RENT

便利なシャワーと素敵な設備が充実。まいばすけ

オートロック,ダブルロック,ディンプルキー,モニタ付オートロック,角住戸,当社管理物件,防犯カメラ,管理室,メールボックス



分譲賃貸マンション
沼部・多摩川
1K
 101号室 112,000円
 専有面積: 25.48㎡ (約 3.13m)
 築年数: 2025年2月 築戸数: 27戸
 交通: 東急多摩川線 沼部駅 徒歩8分
 東急東横線 多摩川駅 徒歩9分
 物件所在地: 東京都大田区田園調布本町41-9
 建物名・部屋番号: ディアレイヤス田園調布本町 101号室
 構造・規模: 鉄筋コンクリート 5階建 1階
 専有面積: 25.48㎡ (約 3.13m)
 築年月: 2025年2月12日
 仲介料: 1.1ヶ月
 更新料: 新賃料 1ヶ月
 駐車場: 駐輪場 バイク置き場
 その他費用: [一時金] 退去時クリーニング費用: 60,000円 鍵交換費用: 38,500円 エアコン内部洗浄代(退去時): 10,000円
 [月次費用] フレックスあんしんサポート: 1,100円
 [備考] エボスRoomID 初回50% 月次保証料: 1%/月
 入居諸条件: ペット不可 事務所不可 楽器等の使用不可 法人可
 保証会社: 必須 エボスRoomID 初回50% 月次保証料: 1%/月
 設備: 24時間換気システム, 2口コンロ, B S, C S, T Vインターホン, インターホン, エアコン, ガスコンロ設
 備考:
 問い合わせ先: 株式会社ミルフォード・リアルエステート 大森店
 TEL: 03-5767-5345 FAX: 03-5767-5346
 E-mail: omori@milford.co.jp



間取りの「S」はサービスルーム(納戸)です。

図面と現況が異なる場合は現況が優先となります。

情報更新日 2026年4月25日

No.OM0000013787



東京都知事(6)第78530号
 (公社)全国宅地建物取引業協会連合会

株式会社ミルフォード・リアルエステート 大森店

東京都大田区大森北1丁目3-6

TEL:03-5767-5345

FAX:03-5767-5346

E-mail: omori@milford.co.jp



携帯サイトから物件詳細を閲覧できます!

取引態様	手数料負担の割合	貸主	0%	借主	100%
仲介先物	手数料配分の割合	元付	0%	客付	100%