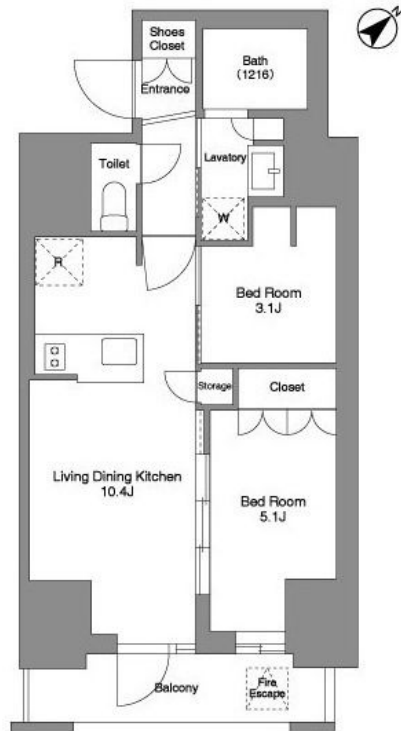


FOR RENT

礼金ゼロ！ 1年以内解約時賃料1ヶ月分違約金あり
 指定保証会社利用必須 一部法人契約は除く（敷金1ヶ月積み増し）



賃料	226,000円		
間取り	2LDK	物件種別	マンション
管理費	20,000円	共益費	-
雑費	-		
敷金	1ヶ月	礼金	無
敷引/償却金	-/-	保証金	-
交通	京浜東北線 大森（東京）駅 徒歩9分		
物件所在地	東京都大田区山王3丁目2-2		
建物名・部屋番号	コンフォリア大森山王 1002号室		
構造・規模	鉄筋コンクリート 15階建 10階		
専有面積	44㎡	向き	南東
築年月	2023年4月	入居時期	即時
仲介料	-	損害保険	有 16,550円 24ヶ月
更新料	新賃料 1ヶ月	契約期間	2年
駐車場	駐輪場		
その他費用	[一時金] 鍵交換代：33,000円 [備考] 清掃費用：39,600円 エアコン清掃：33,000円		
入居諸条件	ペット相談		
保証会社	必須 必須 エポスカード（RP）（保証料：賃料等の50%（最低2万）、月額保証料：賃料等の1%（更新料）		
設備	B S, C S, T V インターホン, インターホン, エアコン, ネット使用料不要, 24時間ゴミ出し可, エレベーター		
備考			

間取りの「S」はサービスルーム（納戸）です。

図面と現況が異なる場合は現況が優先となります。

情報更新日 2026年4月27日

No.OM0000013829



東京都知事（6）第78530号
 （公社）全国宅地建物取引業協会連合会

株式会社ミルフォード・リアルエステート 大森店

東京都大田区大森北1丁目3-6

TEL:03-5767-5345

FAX:03-5767-5346

E-mail: omori@milford.co.jp



携帯サイトから物件詳細を閲覧できます！

取引態様	手数料負担の割合	貸主	借主
仲介先物	手数料配分の割合	元付	客付