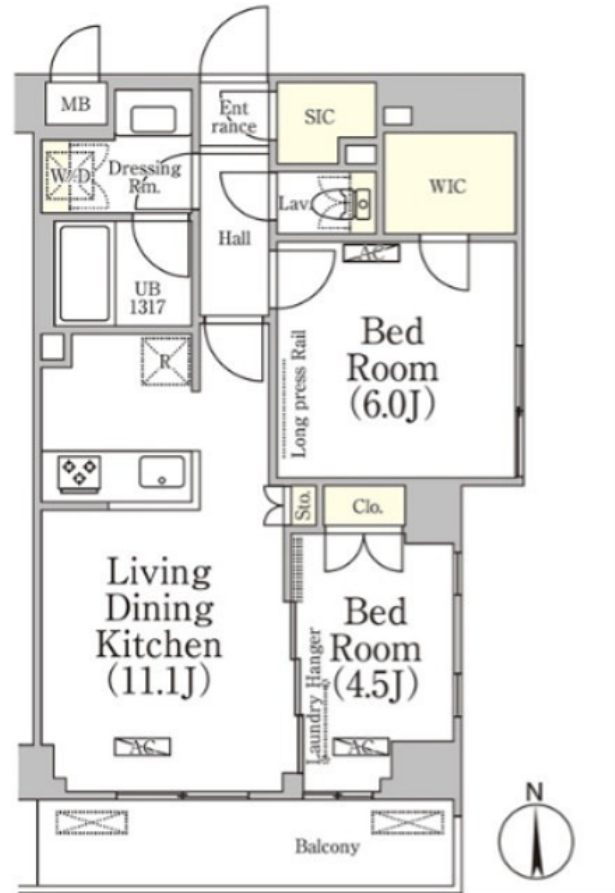


FOR RENT

2F以上,オートロック,ダブルディンプルキー,ダブルロック,ディンプルキー,モニタ付オートロック,メールボックス



賃料	242,000円		
間取り	2LDK	物件種別	マンション
管理費	15,000円	共益費	-
雑費	-		
敷金	1ヶ月	礼金	無
敷引/償却金	-/-	保証金	-
交通	京浜東北線 大森(東京)駅 徒歩11分 横須賀線 西大井駅 徒歩15分		
物件所在地	東京都大田区山王1丁目38-14		
建物名・部屋番号	ベルファース大森山王 414号室		
構造・規模	鉄筋コンクリート 3階建 3階		
専有面積	51.68㎡	向き	南
築年月	2023年2月	入居時期	相談
仲介料	1.1ヶ月	損害保険	有 32,000円 24ヶ月
更新料	新賃料 1ヶ月	契約期間	2年
駐車場			
その他費用	[一時金] M-REALプレミアム会費(2年間): 19,800円 鍵交換費用: 33,000円 [備考] 退去時清掃費用実費		
入居諸条件	ペット不可		
保証会社	必須 初回保証料: 総賃料50% 月次保証料: 総賃料1%		
設備	2口コンロ, インターホン, エアコン, エアコン2台, エアコン全室, オートバス, ガスオープン, ガスキッチ		
備考	1年未満解約時短期解約違約金あり 退去時清掃実費 大手法人保証会社不要 (敷金1ヵ月増) 掲載写真は別号室参考写真		

間取りの「S」はサービスルーム(納戸)です。

図面と現況が異なる場合は現況が優先となります。

情報更新日 2026年4月27日

No.OM0000013830



東京都知事(6)第78530号
(公社)全国宅地建物取引業協会連合会

株式会社ミルフォード・リアルエステート 大森店

東京都大田区大森北1丁目3-6

TEL:03-5767-5345

FAX:03-5767-5346

E-mail: omori@milford.co.jp



携帯サイトから物件詳細を閲覧できます!

取引態様	手数料負担の割合	貸主	0%	借主	100%
仲介先物	手数料配分の割合	元付	0%	客付	100%