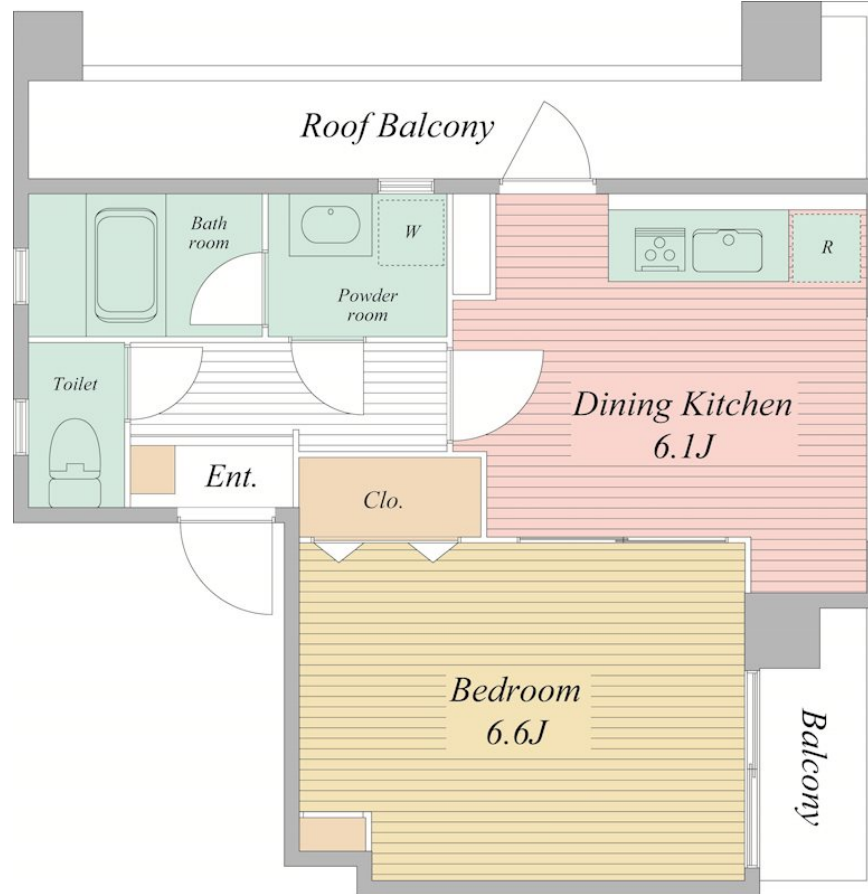


FOR RENT

システムキッチン設置で毎日のお料理にもたいへ

最上階 2F以上 オートロック 角住戸



賃料	117,000円		
間取り	1DK	物件種別	マンション
管理費	-	共益費	3,000円
雑費	-		
敷金	1ヶ月	礼金	1ヶ月
敷引/償却金	-/-	保証金	-
交通	京浜東北線 蒲田駅 徒歩10分 京急本線 京急蒲田駅 徒歩10分		
物件所在地	東京都大田区蒲田本町2丁目9-14		
建物名・部屋番号	シンフォニアパレス 403号室		
構造・規模	鉄筋コンクリート 4階建 4階		
専有面積	32.38㎡	向き	東
築年月	2005年1月	入居時期	相談
仲介料	1.1ヶ月	損害保険	
更新料	新賃料 1ヶ月	契約期間	2年
駐車場	無		
その他費用	[一時金] 鍵交換費用：27,500円 [月次費用] 月額保証料：550円		
入居諸条件	ペット不可 事務所不可 楽器等の使用不可 法人可		
保証会社	必須 あんしん保証株式会社 初回保証料：月額賃料の50% 年間保証料：翌年以降年間1万円		
設備	宅配BOX システムキッチン ガスコンロ設置済 2口コンロ バス・トイレ別 シャワー 洗面所独立		
備考			

賃貸マンション
シンフォニアパレス 403号室

117,000円

京浜東北線 蒲田駅 徒歩10分
京急本線 京急蒲田駅 徒歩10分

① フレックスタイム導入物件！
（下り編式100ps、ネット利用無料）

② 2階緑地利用・駅徒歩10分圏の好立地！
生活利便性も徒歩10分圏内！

③ オートロック付で安心して暮らせる住環境！

物件特設ページ

Check

SRE REALTY

SREホールディングス株式会社 プロバティマネジメント課
〒107-0062 東京都港区赤坂1-1-1 赤坂ビル5階
TEL:03-3204-0991 FAX:03-6274-6514

間取りの「S」はサービスルーム(納戸)です。

図面と現況が異なる場合は現況が優先となります。

情報更新日 2026年4月28日

No.OM0000013865



東京都知事(6)第78530号
(公社)全国宅地建物取引業協会連合会

株式会社ミルフォード・リアルエステート 大森店

東京都大田区大森北1丁目3-6

TEL:03-5767-5345

FAX:03-5767-5346

E-mail: omori@milford.co.jp



携帯サイトから物件詳細を閲覧できます！

取引態様	手数料負担の割合	貸主	0%	借主	100%
仲介先物	手数料配分の割合	元付	0%	客付	100%