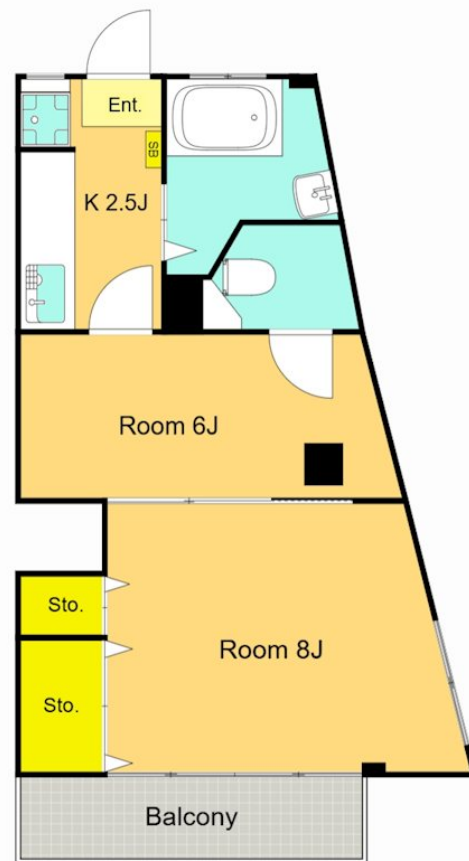


FOR RENT

2 F 以上, 2 面採光, 角住戸



間取りの「S」はサービスルーム(納戸)です。

図面と現況が異なる場合は現況が優先となります。

賃料	125,000円		
間取り	2K	物件種別	マンション
管理費	無	共益費	無
雑費	無		
敷金	1ヶ月	礼金	1ヶ月
敷引/償却金	-/-	保証金	-
交通	都営浅草線 馬込駅 徒歩3分 東急大井町線 荏原駅 徒歩13分		
物件所在地	東京都大田区東馬込 1丁目30-6		
建物名・部屋番号	マンション美和 301号室		
構造・規模	鉄筋コンクリート 4階建 3階		
専有面積	38.71㎡	向き	
築年月	1983年5月上旬	入居時期	即時
仲介料	1.1ヶ月	損害保険	有 18,000円 24ヶ月
更新料	新賃料 1ヶ月	契約期間	2年
駐車場			
その他費用	[一時金] くらしーど24 : 16,500円		
入居諸条件			
保証会社	必須 ルームID 初回保証料: 総賃料の100%、月額保証料: 総賃料の1.5% (振替手数料含む)		
設備	3点給湯, TVインターホン, エアコン, ガスキッチン, ガス給湯, ダウンライト, パス・トイレ別, フローリ		
備考			

情報更新日 2026年5月21日

No.OM0000013962



東京都知事(6)第78530号
(公社)全国宅地建物取引業協会連合会

株式会社ミルフォード・リアルエステート 大森店

東京都大田区大森北 1丁目3-6

TEL:03-5767-5345

FAX:03-5767-5346

E-mail: omori@milford.co.jp



携帯サイトから物件詳細を閲覧できます!

取引態様	手数料負担の割合	貸主	0%	借主	100%
仲介元付(一般)	手数料配分の割合	元付	0%	客付	100%