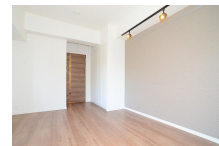
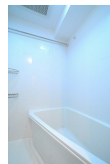
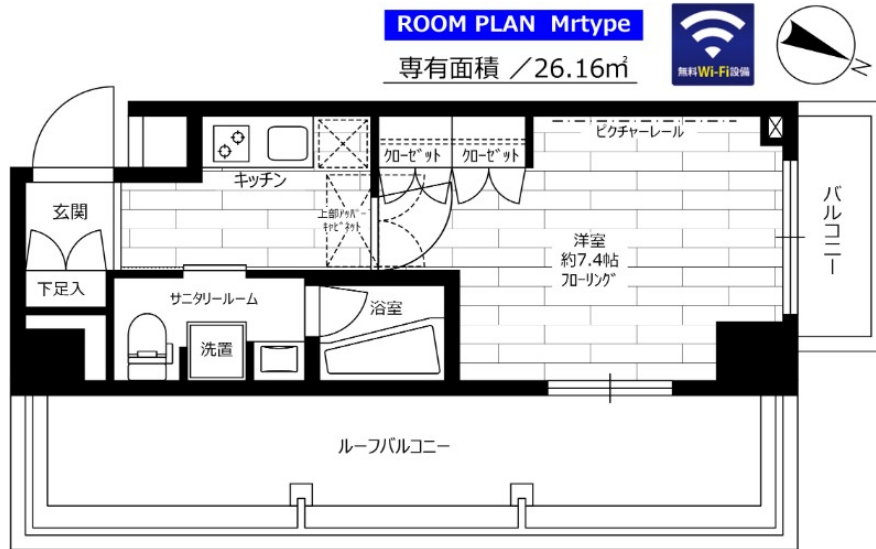


# FOR RENT

## 株式会社ミルフォード・リアルエステートが快適

防犯カメラ 外壁タイル張り 分譲タイプ オートロック 角住戸



間取りの「S」はサービスルーム(納戸)です。

図面と現況が異なる場合は現況が優先となります。

情報更新日 2026年5月26日

No.OM0000013980

賃料	124,000円		
間取り	1K	物件種別	マンション
管理費	5,000円	共益費	無
雑費	無		
敷金	1ヶ月	礼金	1ヶ月
敷引/償却金	-1ヶ月	保証金	-
交通	京急本線 平和島駅 徒歩7分		
物件所在地	東京都大田区大森本町2丁目12-2		
建物名・部屋番号	グランドコンシェルジュ大森本町 アジュールコート 310号室		
構造・規模	鉄筋コンクリート 8階建 3階		
専有面積	26.16㎡	向き	北西
築年月	2019年3月	入居時期	2026年6月上旬
仲介料	1.1ヶ月	損害保険	有 20,000円 24ヶ月
更新料	1ヶ月	契約期間	2年
駐車場	空無		
その他費用	[一時金] 鍵交換代金：22,000円		
入居諸条件	ペット不可 単身限定		
保証会社	必須 その他：月額：800円、初回保証料：月額費用の40%・外国籍の方はGTN使用、初回保証料50%～100%+月額1,330円(最低保証料20,000円)		
設備	エレベーター 24時間ゴミ出し可 宅配BOX システムキッチン ガスコンロ設置済 2口コンロ		
備考			



東京都知事(6)第78530号  
(公社)全国宅地建物取引業協会連合会

### 株式会社ミルフォード・リアルエステート 大森店

東京都大田区大森北1丁目3-6

TEL:03-5767-5345

FAX:03-5767-5346

E-mail: omori@milford.co.jp



携帯サイトから物件詳細を閲覧できます！

取引態様	手数料負担の割合	貸主	0%	借主	100%
仲介先物	手数料配分の割合	元付	0%	客付	100%