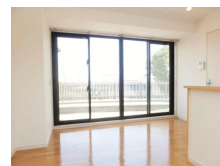
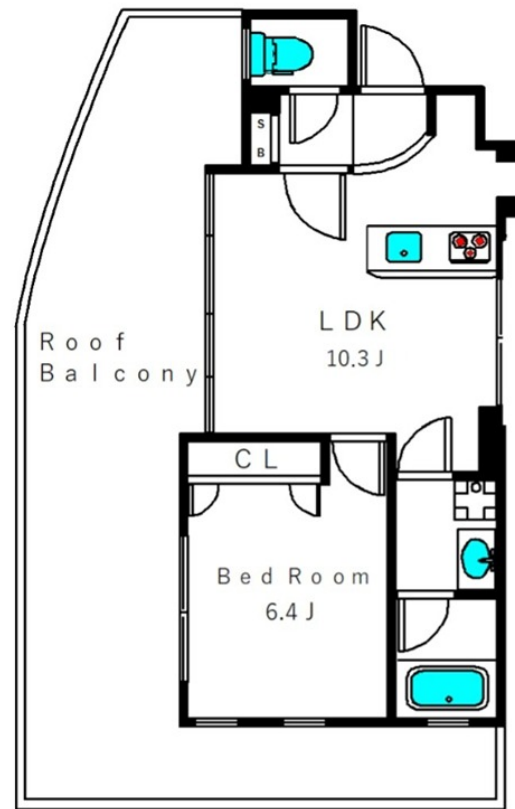


FOR RENT

オートロック,角住戸,外壁タイル張り



間取りの「S」はサービスルーム(納戸)です。

図面と現況が異なる場合は現況が優先となります。

賃料	148,000円		
間取り	1LDK	物件種別	マンション
管理費	2,000円	共益費	無
雑費	無		
敷金	1ヶ月	礼金	1ヶ月
敷引/償却金	-/無	保証金	無
交通	京浜東北線 大森(東京)駅 徒歩6分 京急本線 大森海岸駅 徒歩15分		
物件所在地	東京都大田区山王 2丁目13-10		
建物名・部屋番号	コートサイド山王 301号室		
構造・規模	鉄筋コンクリート 3階建 3階		
専有面積	38.03㎡	向き	南
築年月	2011年5月	入居時期	相談
仲介料	1.1ヶ月	損害保険	有 18,000円 24ヶ月
更新料	新賃料 1ヶ月	契約期間	2年
駐車場	空無		
その他費用	[一時金] 鍵交換費用(変動可能性有): 38,500円 クラシード24: 16,500円		
入居諸条件	ペット不可		
保証会社	必須 ROOM ID 初回保証委託料総賃料の100% 月次保証料総賃料1.5%		
設備	2口コンロ, IHクッキングヒーター, TVインターホン, インターホン, エアコン, クローゼット, システム		
備考	解約時清掃費用借主負担(エアコン内部洗浄含む)/鍵交換費用借主負担(金額要見積もり)/オール電化		

情報更新日 2026年6月5日

No.OM0000014029



東京都知事(6)第78530号
(公社)全国宅地建物取引業協会連合会

株式会社ミルフォード・リアルエステート 大森店

東京都大田区大森北1丁目3-6

TEL:03-5767-5345

FAX:03-5767-5346

E-mail: omori@milford.co.jp



携帯サイトから物件詳細を閲覧できます!

取引態様	手数料負担の割合	貸主	0%	借主	100%
仲介元付(一般)	手数料配分の割合	元付	0%	客付	100%