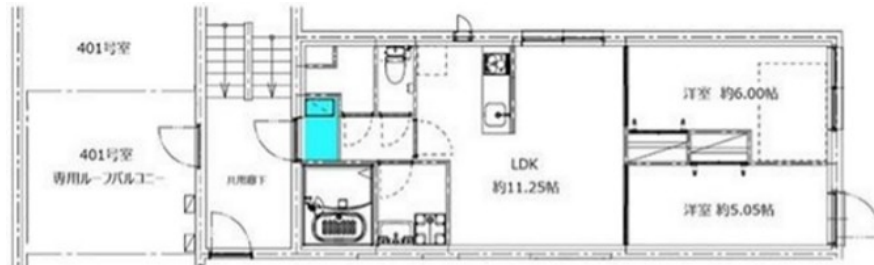


1フロア2住戸, 2F以上, 2面採光, オートロック, ワイドバルコニー, 角住戸, 最上階, 防犯カメラ, メールボックス



賃料	240,000円		
間取り	2LDK	物件種別	マンション
管理費	10,000円	共益費	-
雑費	-		
敷金	1ヶ月	礼金	1ヶ月
敷引/償却金	-/-	保証金	-
交通	京浜東北線 大森(東京)駅 徒歩5分 京急本線 大森海岸駅 徒歩16分		
物件所在地	東京都大田区山王2丁目7-42		
建物名・部屋番号	モンテパラッツォ大森山王 401号室		
構造・規模	鉄筋コンクリート 3階建 3階		
専有面積	50.12㎡	向き	
築年月	2026年6月	入居時期	相談
仲介料	1.1ヶ月	損害保険	有 18,000円 24ヶ月
更新料	新賃料 1ヶ月	契約期間	2年
駐車場			
その他費用			
入居諸条件	ペット相談 二人可		
保証会社	必須 エボス 初回:総賃料50% 月次:総賃料1%		
設備	B S, C S, インターホン, エアコン, カウンターキッチン, ガスキッチン, ガスコンロ設置済, クローゼット		
備考	解約予告2か月前 短期解約違約金有 ペット飼育小型犬or猫 1匹まで		

間取りの「S」はサービスルーム(納戸)です。

図面と現況が異なる場合は現況が優先となります。

情報更新日 2026年6月8日

No.OM0000014039



東京都知事(6)第78530号
(公社)全国宅地建物取引業協会連合会

株式会社ミルフォード・リアルエステート 大森店

東京都大田区大森北1丁目3-6

TEL:03-5767-5345

FAX:03-5767-5346

E-mail: omori@milford.co.jp



携帯サイトから物件詳細を閲覧できます!

取引態様	手数料負担の割合	貸主	0%	借主	100%
仲介先物	手数料配分の割合	元付	0%	客付	100%