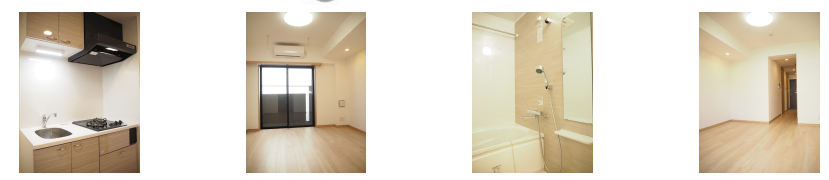
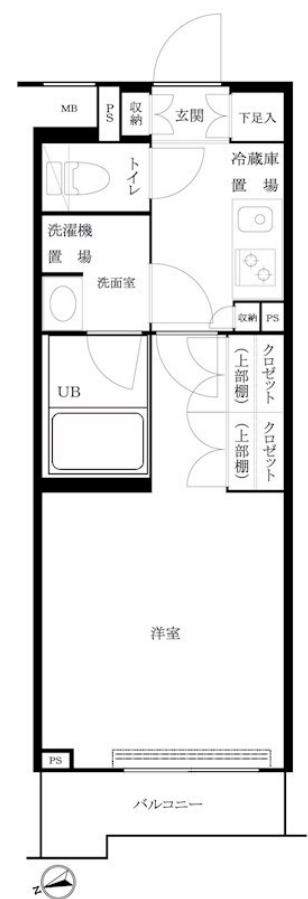


FOR RENT

築9年 1Kの魅力的な物件はこちら。モニタ付オー

2F以上,オートロック,ダブルディンプルキー,ダブルロック,ディンプルキー,モニタ付オートロック,角住戸,外壁タイル張り,分譲タイプ,メールボックス



重要 ご入居の皆様へ

ライフラインの手続き代行から、インターネット環境のご案内まで行います。

Lifeline Support.

ライフラインサポート

- 電気 (PINT)
- ガス (PINT)
- 水道
- SoftBank 光 au VARIETY コモモ 各種インターネット

お引越時の負担を軽減致します!

お手続きはたったの3ステップ

- サポート窓口よりお電話が入ります
- 利用開始の希望日程を伝える
- 入居に合わせて利用開始

インターネット: 0120-977-195
ライフライン: 0120-015-021

賃料	116,000円		
間取り	1K	物件種別	マンション
管理費	8,000円	共益費	無
雑費	無		
敷金	無	礼金	1ヶ月
敷引/償却金	-/-	保証金	-
交通	京急本線 平和島駅 徒歩10分 京浜東北線 大森(東京)駅 徒歩15分		
物件所在地	東京都大田区大森西1丁目8-3		
建物名・部屋番号	ループル大森西 207号室		
構造・規模	鉄筋コンクリート 5階建 2階		
専有面積	25.46㎡	向き	西
築年月	2017年1月中旬	入居時期	2026年8月下旬
仲介料	-	損害保険	有 18,000円 24ヶ月
更新料	新賃料 1ヶ月	契約期間	2年
駐車場	駐輪場		
その他費用	[一時金] 鍵交換費用: 27,500円 TFDclub: 20,000円 ルームクリーニング費用(退去時): 55,000円		
入居諸条件			
保証会社	必須 初回保証料30%(家賃+管理費) 年間保証料10,000円 学生初回保証料9,000円(学生契約可能)		
設備	24時間換気システム, 2口コンロ, B S, C S, T Vインターホン, エアコン, ガスコンロ設置済, ガス給湯		
備考			

間取りの「S」はサービスルーム(納戸)です。

図面と現況が異なる場合は現況が優先となります。

情報更新日 2026年6月30日

No.OM0000014220



東京都知事(6)第78530号
(公社)全国宅地建物取引業協会連合会

株式会社ミルフォード・リアルエステート 大森店

東京都大田区大森北1丁目3-6
TEL:03-5767-5345 FAX:03-5767-5346
E-mail: omori@milford.co.jp



携帯サイトから物件詳細を閲覧できます!

取引態様	手数料負担の割合	貸主	0%	借主	100%
仲介先物	手数料配分の割合	元付	0%	客付	100%