

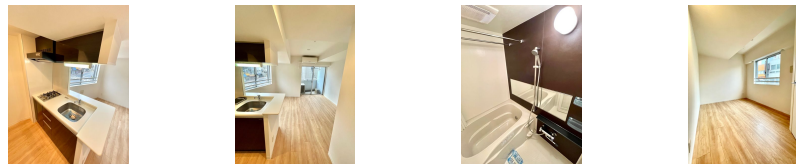
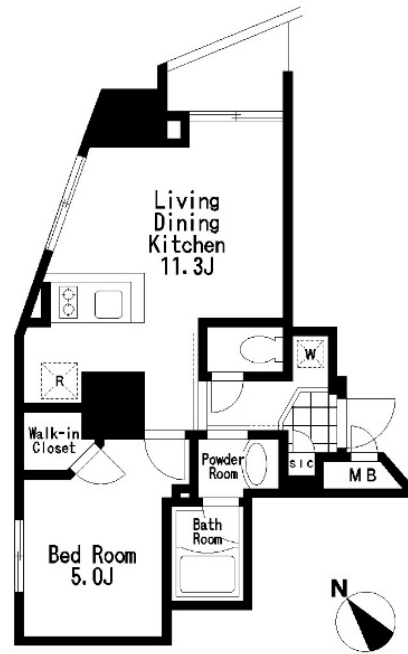
# FOR RENT

## 株式会社ミルフォード・リアルエステートがお部

防犯カメラ オートロック



**B Type** 1LDK  
37.59㎡ (11.37坪)



間取りの「S」はサービスルーム(納戸)です。

図面と現況が異なる場合は現況が優先となります。

賃料	168,000円		
間取り	1LDK	物件種別	マンション
管理費	20,000円	共益費	無
雑費	無		
敷金	1ヶ月	礼金	無
敷引/償却金	-/無	保証金	-
交通	京浜東北線 大森(東京)駅 徒歩2分 京急本線 大森海岸駅 徒歩10分		
物件所在地	東京都大田区大森北1丁目8-1		
建物名・部屋番号	レジディア大森 0202号室		
構造・規模	鉄筋コンクリート 14階建 2階		
専有面積	37.59㎡	向き	北東
築年月	2012年12月	入居時期	即時
仲介料	-	損害保険	有 21,500円 24ヶ月
更新料	1ヶ月	契約期間	2年
駐車場	有(敷地内) 41800円/月 ~ 1台駐車可 駐輪場 バイク置き場		
その他費用	[一時金] 鍵交換代金: 22,000円		
入居諸条件	ペット不可		
保証会社	必須 【IRS】IUCレジデンシャルサポート: 初回契約時: 40%、更新時: 10,000円、月額: 1,000円、保証会社の更新は1年毎となります		
設備	エレベーター 宅配BOX システムキッチン 2口コンロ 浴室乾燥 温水洗浄便座 エアコン B S C S		
備考			

情報更新日 2026年7月6日

No.OM0000014299



東京都知事(6)第78530号  
(公社)全国宅地建物取引業協会連合会

### 株式会社ミルフォード・リアルエステート 大森店

東京都大田区大森北1丁目3-6

TEL:03-5767-5345

FAX:03-5767-5346

E-mail: omori@milford.co.jp



携帯サイトから物件詳細を閲覧できます!

取引態様	手数料負担の割合	貸主	0%	借主	100%
仲介先物	手数料配分の割合	元付	0%	客付	100%