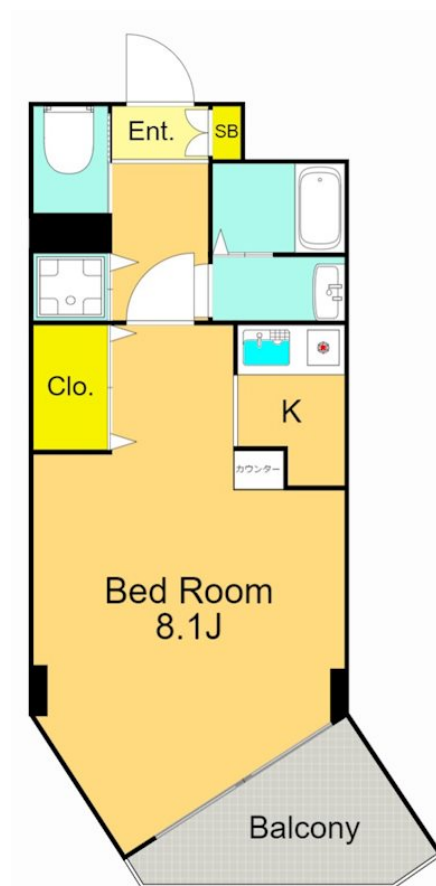


# FOR RENT

2F以上,オートロック,メールボックス



賃料	84,000円		
間取り	1K	物件種別	マンション
管理費	6,000円	共益費	無
雑費	無		
敷金	1ヶ月	礼金	1ヶ月
敷引/償却金	-1ヶ月	保証金	無
交通	東急多摩川線 武蔵新田駅 徒歩5分 東急多摩川線 下丸子駅 徒歩9分		
物件所在地	東京都大田区下丸子1丁目17-17		
建物名・部屋番号	メゾン・ド・ゼファー 305号室		
構造・規模	鉄筋コンクリート 5階建 3階		
専有面積	28㎡	向き	
築年月	2003年10月31日	入居時期	相談
仲介料	1.1ヶ月	損害保険	有 18,000円 24ヶ月
更新料	新賃料 1ヶ月	契約期間	2年
駐車場	空無 駐輪場 バイク置き場		
その他費用	[一時金] 鍵交換費用: 30,800円 くらしーど24: 16,500円		
入居諸条件	ペット不可		
保証会社	必須 (Vics-One)初回保証料: 総賃料の100%・以降1年ごとに10,500円		
設備	CATV,TVインターホン,エアコン,ガスキッチン,ガスコンロ設置済,クローゼット,システムキッチン		
備考	掲載写真は別の居室です。短期違約金有(1年未満の解約時、賃料1ヶ月分)		

間取りの「S」はサービスルーム(納戸)です。

図面と現況が異なる場合は現況が優先となります。

情報更新日 2026年1月29日

No.OM0000012199



東京都知事(6)第78530号  
(公社)全国宅地建物取引業協会連合会

株式会社ミルフォード・リアルエステート 大森店

東京都大田区大森北1丁目3-6

TEL:03-5767-5345

E-mail: omori@milford.co.jp

FAX:03-5767-5346



携帯サイトから物件詳細を閲覧できます!

取引態様	手数料負担の割合	貸主	0%	借主	100%
仲介元付(専任)	手数料配分の割合	元付	0%	客付	100%