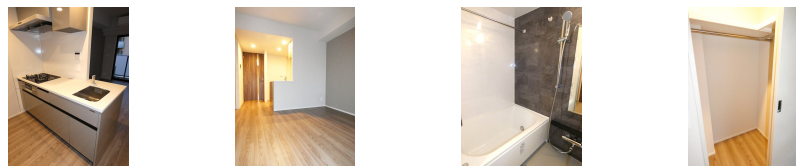
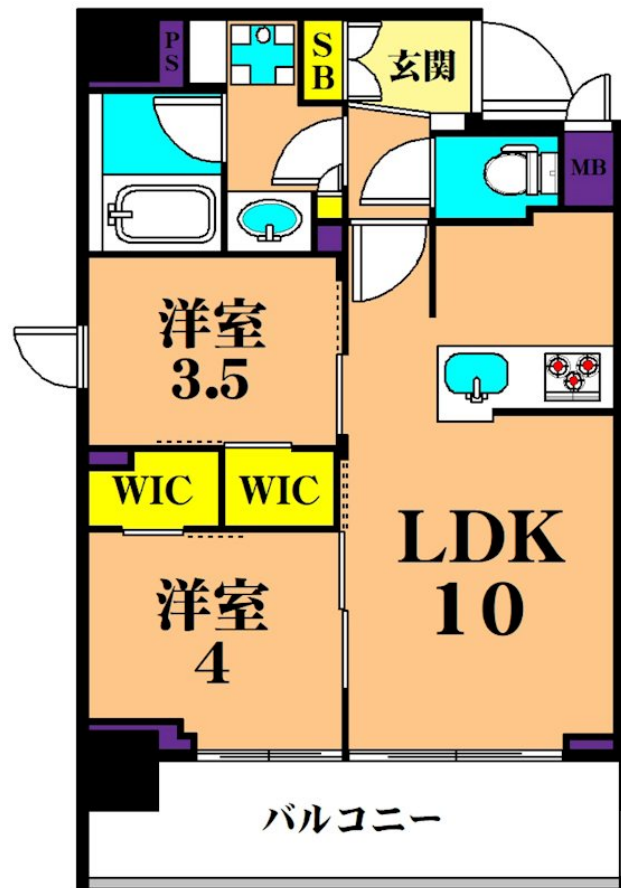
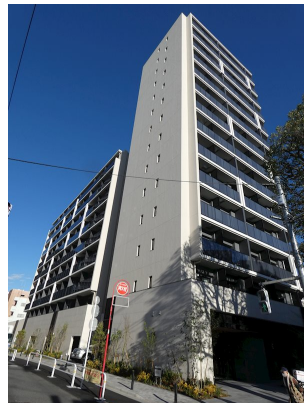


# FOR RENT

2F以上 オートロック 角住戸 2面採光



間取りの「S」はサービスルーム(納戸)です。

図面と現況が異なる場合は現況が優先となります。

賃料	247,000円		
間取り	2LDK	物件種別	マンション
管理費	20,000円	共益費	-
雑費	-		
敷金	1ヶ月	礼金	1ヶ月
敷引/償却金	5.6万円/-	保証金	-
交通	横須賀線 西大井駅 徒歩3分 東急大井町線 戸越公園駅 徒歩15分		
物件所在地	東京都品川区西大井1丁目		
建物名・部屋番号			
構造・規模	鉄筋コンクリート 14階建 3階		
専有面積	42.42㎡	向き	北西
築年月	2024年1月	入居時期	2025年6月中旬予定
仲介料	1.1ヶ月	損害保険	有
更新料	新賃料 1ヶ月	契約期間	2年
駐車場	空無 駐輪場 バイク置き場		
その他費用	[一時金] 鍵交換費用: 22,000円 [月次費用] 口座振替手数料月額: 110円		
入居諸条件	ペット相談 楽器等の使用相談 二人可		
保証会社	必須 初回:月額賃料等合計の50% 継続:1年毎1万円		
設備	エレベーター 宅配BOX コインランドリー システムキッチン 対面式キッチン カウンターキッチン		
備考	駐輪場1世帯1台限定、ステッカー代2200円。ペット飼育の場合は敷金追加1ヶ月要、詳細要確認。退去時室内清掃費用は借主負担。1年未満の解約は短期解約違約金として賃料1ヶ月分要。		

情報更新日 2025年6月13日

No.OE0000012166



東京都知事(6)第78530号  
公益社団法人 全国宅地建物取引業協会連合会

株式会社ミルフォード・リアルエステート大井町駅前店

東京都品川区大井1丁目2-20  
TEL:03-5746-2525  
E-mail: ooiekimae@milford.co.jp

FAX:03-5746-2626



携帯サイトから物件詳細を閲覧できます!

取引態様	手数料負担の割合	貸主	0%	借主	100%
仲介先物	手数料配分の割合	元付	0%	客付	100%