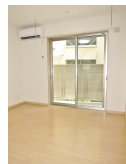
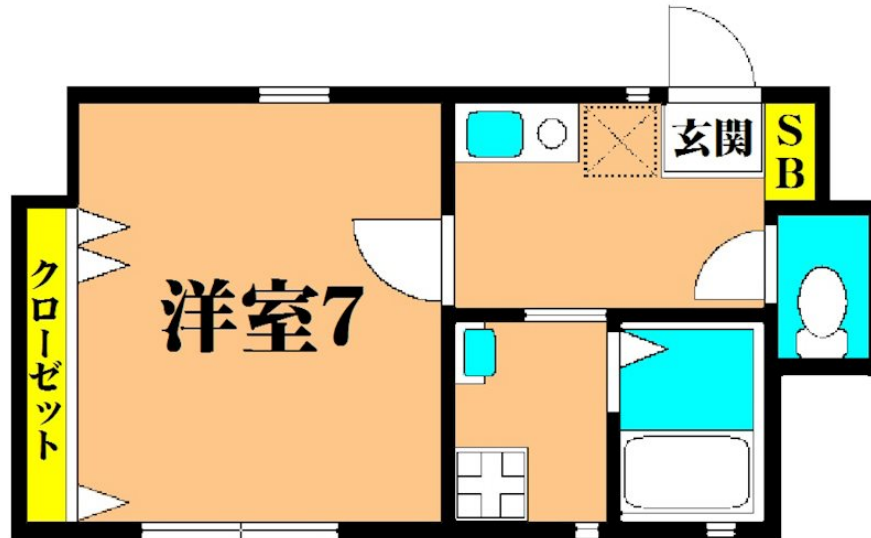


# FOR RENT

外壁タイル張り 最上階 2F以上 ロフト 角住戸 2面採光



間取りの「S」はサービスルーム(納戸)です。

図面と現況が異なる場合は現況が優先となります。

賃料	76,000円		
間取り	1K	物件種別	アパート
管理費	3,000円	共益費	-
雑費	-		
敷金	1ヶ月	礼金	1ヶ月
敷引/償却金	5.5万円/-	保証金	-
交通	京急本線 大森町駅 徒歩9分 京急本線 平和島駅 徒歩11分		
物件所在地	東京都大田区大森東3丁目27-6		
建物名・部屋番号	PROGRESS 101号室		
構造・規模	木造 2階建 1階		
専有面積	24.42㎡	向き	南東
築年月	2015年6月24日	入居時期	相談
仲介料	無	損害保険	有 18,000円 24ヶ月
更新料	新賃料 1ヶ月	契約期間	2年
駐車場	無		
その他費用	[一時金] くらしーど24:16,500円		
入居諸条件	ペット不可 単身限定		
保証会社	必須 初回:月額賃料等合計の50% 継続:1年毎10,500円		
設備	システムキッチン IHクッキングヒーター バス・トイレ別 バス有 脱衣所 シャワー トイレ有		
備考	鍵交換費用は借主負担。1年未満の解約は短期解約違約金として賃料1ヶ月要。		

情報更新日 2025年12月19日

No.OE0000013300



東京都知事(6)第78530号  
公益社団法人 全国宅地建物取引業協会連合会

株式会社ミルフォード・リアルエステート大井町駅前店

東京都品川区大井1丁目2-20  
TEL:03-5746-2525  
E-mail: ooiekimae@milford.co.jp

FAX:03-5746-2626



携帯サイトから物件詳細を閲覧できます！

取引態様	手数料負担の割合	貸主	0%	借主	100%
貸主	手数料配分の割合	元付	0%	客付	100%