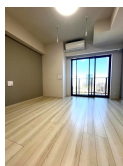
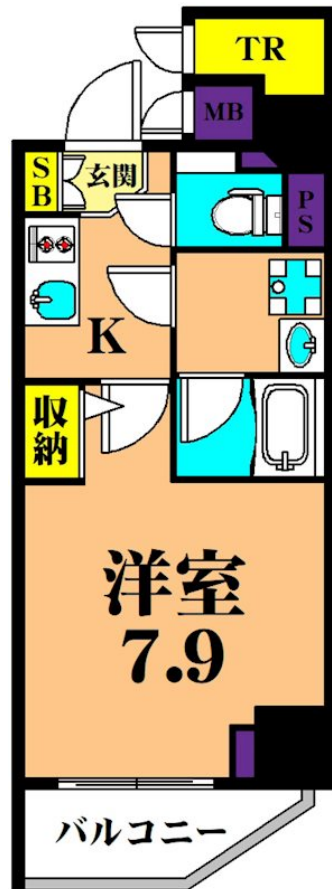


# FOR RENT

防犯カメラ 外壁タイル張り 高層階 最上階 2F以上 オートロック モニタ付オートロック ダブルロック



間取りの「S」はサービスルーム(納戸)です。

図面と現況が異なる場合は現況が優先となります。

賃料	130,000円		
間取り	1K	物件種別	マンション
管理費	10,000円	共益費	-
雑費	-		
敷金	無	礼金	無
敷引/償却金	-/-	保証金	-
交通	京急本線 新馬場駅 徒歩6分 京急本線 北品川駅 徒歩10分		
物件所在地	東京都品川区北品川2丁目		
建物名・部屋番号			
構造・規模	鉄筋コンクリート 15階建 15階		
専有面積	27.13㎡	向き	東
築年月	2023年1月26日	入居時期	即時
仲介料	1.1ヶ月	損害保険	有 22,000円 24ヶ月
更新料		契約期間	2年
駐車場	駐輪場 バイク置き場		
その他費用	[一時金] 退去時室内清掃費用: 61,600円		
入居諸条件	ペット不可 法人相談 ルームシェア不可 単身限定		
保証会社	必須 初回:月額賃料等合計の60% 月額:月額賃料等合計の1%		
設備	エレベーター 敷地内ゴミ置き場 宅配BOX システムキッチン 2口コンロ ガスキッチン		
備考	初期費用要確認。駐輪場、原付バイク置場は要確認。法人契約で保証会社利用しない場合は敷金追加1ヶ月要、違約金免除の場合は礼金追加1ヶ月要。短期解約違約金あり。		

情報更新日 2026年1月16日

No.OE0000013448



東京都知事(6)第78530号  
公益社団法人 全国宅地建物取引業協会連合会

株式会社ミルフォード・リアルエステート大井町駅前店

東京都品川区大井1丁目2-20  
TEL:03-5746-2525  
E-mail: ooiekimae@milford.co.jp

FAX:03-5746-2626



携帯サイトから物件詳細を閲覧できます！

取引態様	手数料負担の割合	貸主	0%	借主	100%
仲介先物	手数料配分の割合	元付	0%	客付	100%