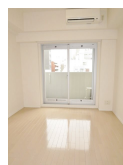


# FOR RENT

防犯カメラ 外壁タイル張り 2F以上 オートロック ディンプルキー 24時間緊急通報システム



間取りの「S」はサービスルーム(納戸)です。

図面と現況が異なる場合は現況が優先となります。

賃料	120,000円		
間取り	1K	物件種別	マンション
管理費	10,000円	共益費	-
雑費	-		
敷金	1ヶ月	礼金	1ヶ月
敷引/償却金	5.5万円/-	保証金	-
交通	京浜東北線 大井町駅 徒歩5分 東急大井町線 下神明駅 徒歩9分		
物件所在地	東京都品川区大井1丁目		
建物名・部屋番号			
構造・規模	鉄筋コンクリート 14階建 2階		
専有面積	20.49㎡	向き	東
築年月	2008年3月	入居時期	2026年3月中旬予定
仲介料	1.1ヶ月	損害保険	有
更新料	新賃料 1ヶ月	契約期間	2年
駐車場	空無 駐輪場 バイク置き場		
その他費用	[一時金] 鍵交換費用: 16,500円 [月次費用] 口座振替手数料月額: 110円 バイク置場月額: 3,300円		
入居諸条件	ペット相談 楽器等の使用相談 単身限定		
保証会社	必須 初回:月額賃料等合計の50% 継続:1年毎9,600円		
設備	エレベーター 敷地内ゴミ置き場 宅配BOX システムキッチン ガスコンロ設置 済 2口コンロ グリル		
備考	ペット飼育の場合、小型犬または猫2匹まで、敷金追加1ヶ月要。アップライトピアノ相談可。保証会社利用しない場合は敷金追加1ヶ月要。1年未満の解約は短期解約違約金として賃料1ヶ月分要。		

情報更新日 2026年1月22日

No.OE0000013498



東京都知事(6)第78530号  
公益社団法人 全国宅地建物取引業協会連合会

株式会社ミルフォード・リアルエステート大井町駅前店

東京都品川区大井1丁目2-20  
TEL:03-5746-2525  
E-mail: ooiekimae@milford.co.jp

FAX:03-5746-2626



携帯サイトから物件詳細を閲覧できます！

取引態様	手数料負担の割合	貸主	0%	借主	100%
仲介先物	手数料配分の割合	元付	0%	客付	100%