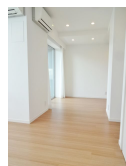


# FOR RENT

防犯カメラ 外壁タイル張り 2F以上 オートロック



間取りの「S」はサービスルーム(納戸)です。

図面と現況が異なる場合は現況が優先となります。

賃料	200,000円		
間取り	1LDK	物件種別	マンション
管理費	無	共益費	-
雑費	-		
敷金	1ヶ月	礼金	1ヶ月
敷引/償却金	-/-	保証金	-
交通	東急東横線 田園調布駅 徒歩6分 東急東横線 自由が丘(東急)駅 徒歩12分		
物件所在地	東京都世田谷区玉川田園調布2丁目4-7		
建物名・部屋番号	フレンシア玉川田園調布 211号室		
構造・規模	鉄筋コンクリート 3階建 2階		
専有面積	42㎡	向き	西
築年月	2010年2月	入居時期	即時
仲介料	1.1ヶ月	損害保険	有
更新料	新賃料 1ヶ月	契約期間	2年
駐車場	有(敷地内) 33000円/月 ~ 駐輪場 バイク置き場		
その他費用	[一時金] 鍵交換費用: 30,800円 駐輪場初回登録料: 2,200円		
入居諸条件	ペット可 楽器等の使用不可 二人可 法人可		
保証会社	必須(オリコフォレントインシュア) 初回:月額賃料等合計の40% 月額:1,000円		
設備	エレベーター 宅配BOX システムキッチン ガスコンロ設置済 2口コンロ グリル ガスキッチン		
備考	保証会社利用しない場合は敷金追加1ヶ月要。ペット飼育の場合は小型犬2匹迄、敷金追加1ヶ月要。バイク置場月額5500円。退去時室内清掃費用は借主負担。短期解約違約金あり。		

情報更新日 2026年1月30日

No.OE0000013553



東京都知事(6)第78530号  
公益社団法人 全国宅地建物取引業協会連合会

株式会社ミルフォード・リアルエステート大井町駅前店

東京都品川区大井1丁目2-20  
TEL:03-5746-2525  
E-mail: ooiekimae@milford.co.jp

FAX:03-5746-2626



携帯サイトから物件詳細を閲覧できます！

取引態様	手数料負担の割合	貸主	0%	借主	100%
仲介元付(一般)	手数料配分の割合	元付	0%	客付	100%