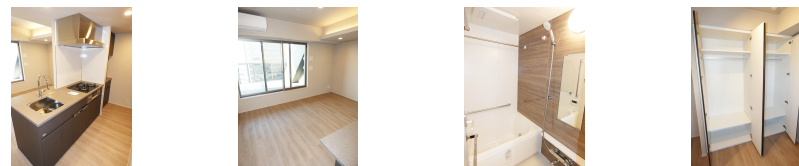


FOR RENT

ワイドバルコニー 最上階 2F以上 オートロック



間取りの「S」はサービスルーム(納戸)です。

図面と現況が異なる場合は現況が優先となります。

賃料	280,000円		
間取り	1LDK	物件種別	マンション
管理費	15,000円	共益費	-
雑費	-		
敷金	1ヶ月	礼金	無
敷引/償却金	4.51万円/-	保証金	-
交通	京浜東北線 大井町駅 徒歩4分 京急本線 青物横丁駅 徒歩15分		
物件所在地	東京都品川区大井1丁目		
建物名・部屋番号			
構造・規模	鉄筋コンクリート 14階建 14階		
専有面積	40.02㎡	向き	北西
築年月	2024年1月	入居時期	即時
仲介料	1.1ヶ月	損害保険	有
更新料		契約期間	定期借家契約 2年
駐車場	要問い合わせ 駐輪場 バイク置き場		
その他費用	[一時金] 鍵交換費用：27,500円		
入居諸条件	ペット可 二人可 高齢者相談 ルームシェア不可		
保証会社	必須 初回:月額賃料等合計の50% 月額:月額賃料等合計の1%		
設備	エレベーター 敷地内ゴミ置き場 宅配BOX システムキッチン 対面式キッチン カウンターキッチン		
備考	定期借家契約2年。駐輪場月額330円~440円。バイク置場6台、月額3300円、敷金1ヶ月要。ペット飼育の場合は小型犬または猫1匹迄、敷金追加1ヶ月要。退去時室内清掃費用は借主負担。短期解約違約金あり。		

情報更新日 2026年5月15日

No.OE0000013688



東京都知事(6)第78530号
公益社団法人 全国宅地建物取引業協会連合会

株式会社ミルフォード・リアルエステート大井町駅前店

東京都品川区大井1丁目2-20
TEL:03-5746-2525
E-mail: ooiekimae@milford.co.jp

FAX:03-5746-2626



携帯サイトから物件詳細を閲覧できます!

取引態様	手数料負担の割合	貸主	0%	借主	100%
仲介先物	手数料配分の割合	元付	0%	客付	100%