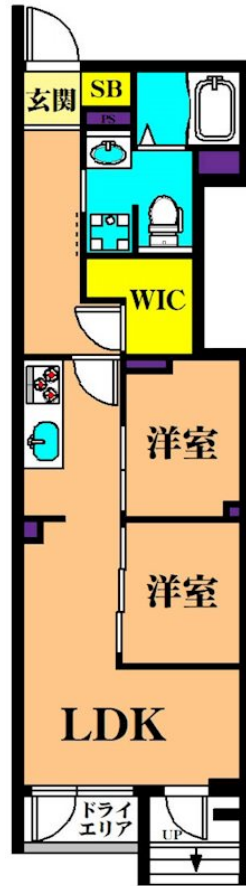


防犯カメラ 外壁タイル張り オートロック モニタ付オートロック



間取りの「S」はサービスルーム(納戸)です。

図面と現況が異なる場合は現況が優先となります。

賃料	260,000円		
間取り	2LDK	物件種別	マンション
管理費	20,000円	共益費	-
雑費	-		
敷金	無	礼金	無
敷引/償却金	-/-	保証金	-
交通	京浜東北線 大井町駅 徒歩11分 京急本線 新馬場駅 徒歩5分		
物件所在地	東京都品川区南品川4丁目		
建物名・部屋番号			
構造・規模	鉄筋コンクリート 5階建 B1階		
専有面積	48.95㎡	向き	西
築年月	2025年12月26日	入居時期	即時
仲介料	1.1ヶ月	損害保険	有 25,000円 24ヶ月
更新料	新賃料 1ヶ月	契約期間	2年
駐車場			
その他費用			
入居諸条件	ペット可 二人可 法人相談		
保証会社	必須 詳細はお問い合わせください		
設備	エレベーター 宅配BOX システムキッチン ガスコンロ設置済 3口以上コンロ グリル ガスキッチン		
備考	ペット飼育の場合は小型犬または猫(体長50cm体重10kg以下)1匹迄、敷金追加1ヶ月要。退去時清掃費用は借主負担。短期解約違約金あり。		

情報更新日 2026年5月11日

No.OE0000013902



東京都知事(6)第78530号
公益社団法人 全国宅地建物取引業協会連合会

株式会社ミルフォード・リアルエステート大井町駅前店

東京都品川区大井1丁目2-20
TEL:03-5746-2525
E-mail: ooiekimae@milford.co.jp

FAX:03-5746-2626



携帯サイトから物件詳細を閲覧できます!

取引態様	手数料負担の割合	貸主	0%	借主	100%
仲介先物	手数料配分の割合	元付	0%	客付	100%