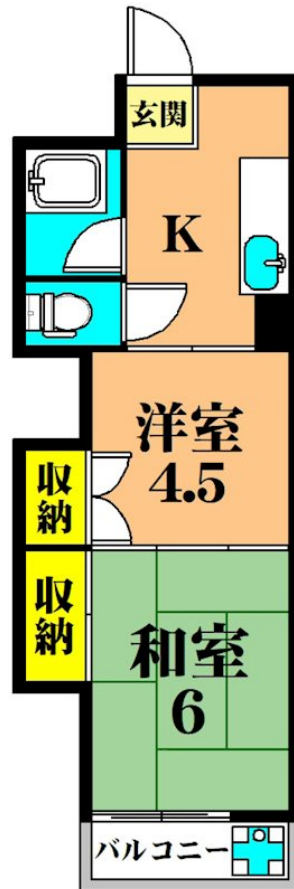
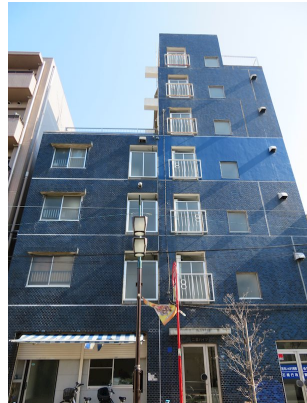


FOR RENT

外壁タイル張り 2F以上



間取りの「S」はサービスルーム(納戸)です。

図面と現況が異なる場合は現況が優先となります。

賃料	80,000円		
間取り	2K	物件種別	マンション
管理費	2,000円	共益費	-
雑費	-		
敷金	1ヶ月	礼金	1ヶ月
敷引/償却金	1ヶ月/-	保証金	-
交通	横須賀線 西大井駅 徒歩3分 東急大井町線 下神明駅 徒歩10分		
物件所在地	東京都品川区二葉2丁目24-9		
建物名・部屋番号	二葉ハイツ 401号室		
構造・規模	鉄筋コンクリート 6階建 4階		
専有面積	29㎡	向き	南
築年月	1973年5月	入居時期	2026年5月上旬予定
仲介料	1.1ヶ月	損害保険	有 18,000円 24ヶ月
更新料	新賃料 1ヶ月	契約期間	2年
駐車場	無		
その他費用	[一時金] くらしーど 24 : 16,500円		
入居諸条件	ペット不可 事務所不可 二人可		
保証会社	必須 初回:月額賃料等合計の60% 月額:月額賃料等合計の1.5%		
設備	ガスコンロ設置可 ガスキッチン バス・トイレ別 シャワー エアコン 給湯 室外洗濯機置場 押入		
備考	非喫煙者限定。鍵交換、退去時清掃費用は借主負担。		

情報更新日 2026年4月6日

No.OE0000013964



東京都知事(6)第78530号
公益社団法人 全国宅地建物取引業協会連合会

株式会社ミルフォード・リアルエステート大井町駅前店

東京都品川区大井1丁目2-20
TEL:03-5746-2525
E-mail: ooiekimae@milford.co.jp

FAX:03-5746-2626



携帯サイトから物件詳細を閲覧できます!

取引態様	手数料負担の割合	貸主	0%	借主	100%
仲介元付(一般)	手数料配分の割合	元付	0%	客付	100%