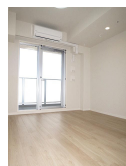
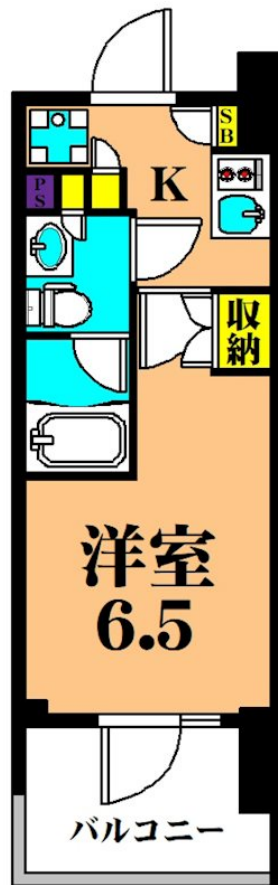


FOR RENT

外壁タイル張り 高層階 2F以上 オートロック



間取りの「S」はサービスルーム(納戸)です。

図面と現況が異なる場合は現況が優先となります。

情報更新日 2026年4月10日

No.OE0000013976

賃料	135,000円		
間取り	1K	物件種別	マンション
管理費	10,000円	共益費	-
雑費	-		
敷金	1ヶ月	礼金	2ヶ月
敷引/償却金	5.5万円/-	保証金	-
交通	京浜東北線 大井町駅 徒歩4分 東急大井町線 下神明駅 徒歩9分		
物件所在地	東京都品川区大井1丁目		
建物名・部屋番号			
構造・規模	鉄筋コンクリート 15階建 15階		
専有面積	20.01㎡	向き	北
築年月	2018年1月19日	入居時期	2026年5月下旬予定
仲介料	1.1ヶ月	損害保険	有
更新料	新賃料 1ヶ月	契約期間	2年
駐車場	有(敷地内) 38500円/月 ~ 駐輪場 バイク置き場		
その他費用	[一時金] 鍵交換費用: 16,500円 [月次費用] 口座振替手数料月額: 220円		
入居諸条件	ペット不可 単身限定		
保証会社	必須 初回:月額賃料等合計の50% 継続:1年毎96000円		
設備	エレベーター 敷地内ゴミ置き場 宅配BOX システムキッチン ガスコンロ設置 済 2口コンロ		
備考	駐輪場 9区画 1世帯 1台無料、バイク置場 14区画 月額 3300円、駐車場 18区画 月額 38500円。保証会社利用しない場合は敷金追加1ヶ月要。短期解約違約金あり。		



東京都知事(6)第78530号
公益社団法人 全国宅地建物取引業協会連合会

株式会社ミルフォード・リアルエステート大井町駅前店

東京都品川区大井1丁目2-20
TEL:03-5746-2525
E-mail: ooiekimae@milford.co.jp

FAX:03-5746-2626



携帯サイトから物件詳細を閲覧できます!

取引態様	手数料負担の割合	貸主	0%	借主	100%
仲介先物	手数料配分の割合	元付	0%	客付	100%