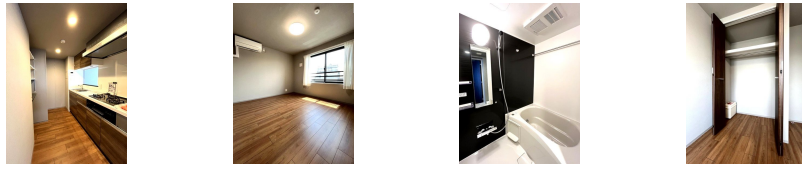
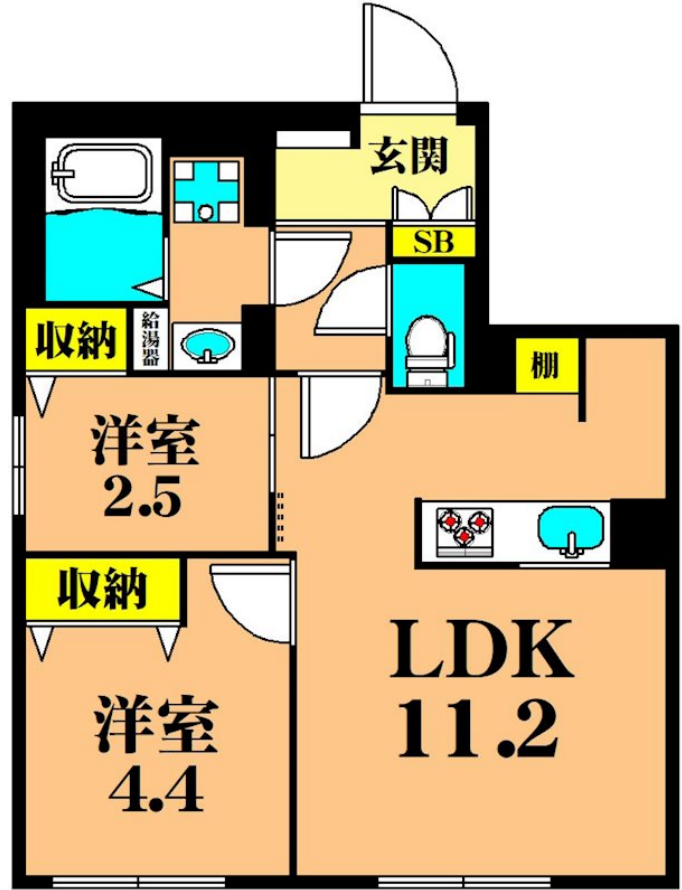


FOR RENT

新築

防犯カメラ 最上階 2F以上 オートロック ダブルロック ディンプルキー ダブルディンプルキー 角住戸 2面採光



賃料	223,000円		
間取り	2LDK	物件種別	マンション
管理費	12,000円	共益費	-
雑費	-		
敷金	1ヶ月	礼金	無
敷引/償却金	9.77万円/-	保証金	-
交通	横須賀線 西大井駅 徒歩6分 都営浅草線 中延駅 徒歩14分		
物件所在地	東京都品川区西大井6丁目		
建物名・部屋番号			
構造・規模	鉄筋コンクリート 5階建 5階		
専有面積	42.76㎡	向き	南
築年月	2026年2月	入居時期	即時
仲介料	1.1ヶ月	損害保険	有 16,550円 24ヶ月
更新料	新賃料 1ヶ月	契約期間	2年
駐車場			
その他費用			
入居諸条件	ペット不可 事務所不可 楽器等の使用不可 二人可		
保証会社	必須(オリコフォレントインシュア) 初回:月額賃料等合計の50% 月額:月額賃料等合計の1%		
設備	エレベーター 敷地内ゴミ置き場 宅配BOX システムキッチン 対面式キッチン ガスコンロ設置済		
備考	引越会社指定あり。入居者限定サービス「リーブル」加入要、登録無料。保証会社利用しない場合は敷金追加1ヶ月要。		

間取りの「S」はサービスルーム(納戸)です。

図面と現況が異なる場合は現況が優先となります。

情報更新日 2026年4月18日

No.OE0000014035



東京都知事(6)第78530号
公益社団法人 全国宅地建物取引業協会連合会

株式会社ミルフォード・リアルエステート大井町駅前店

東京都品川区大井1丁目2-20
TEL:03-5746-2525
E-mail: ooiekimae@milford.co.jp

FAX:03-5746-2626



携帯サイトから物件詳細を閲覧できます!

取引態様	手数料負担の割合	貸主	0%	借主	100%
仲介先物	手数料配分の割合	元付	0%	客付	100%