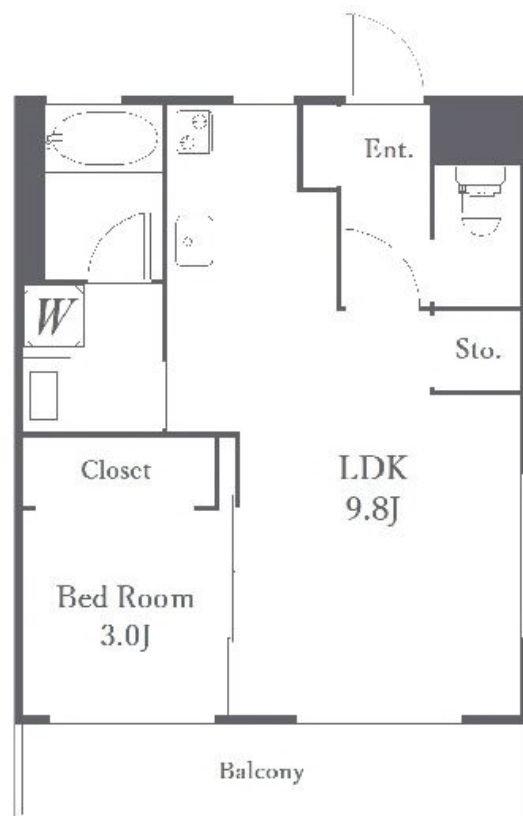


FOR RENT

2F以上 24時間緊急通報システム 角住戸 3面採光



間取りの「S」はサービスルーム(納戸)です。

図面と現況が異なる場合は現況が優先となります。

賃料	120,000円		
間取り	1LDK	物件種別	マンション
管理費	5,000円	共益費	-
雑費	-		
敷金	1ヶ月	礼金	1ヶ月
敷引/償却金	8.8万円/-	保証金	-
交通	京急本線 平和島駅 徒歩3分 京浜東北線 大森(東京)駅 徒歩24分		
物件所在地	東京都大田区大森西2丁目32-4		
建物名・部屋番号	湯本ビル 401号室		
構造・規模	鉄筋コンクリート 6階建 4階		
専有面積	34.02㎡	向き	南東
築年月	1969年6月	入居時期	2026年6月下旬予定
仲介料	1.1ヶ月	損害保険	有 18,000円 24ヶ月
更新料	新賃料 1ヶ月	契約期間	2年
駐車場	無 駐輪場		
その他費用	[一時金] くらしーど24:16,500円 鍵交換費用:33,000円		
入居諸条件	ペット不可 二人可		
保証会社	必須 初回:月額賃料等合計の100% 継続:1年毎10,500円		
設備	エレベーター ガスコンロ設置済 ガスキッチン バス・トイレ別 浴室乾燥 脱衣所 シャワー		
備考	駐輪場401号室は1台限定。1年未満の解約は短期解約違約金として賃料1ヶ月要。		

情報更新日 2026年5月16日

No.OE0000014143



東京都知事(6)第78530号
公益社団法人 全国宅地建物取引業協会連合会

株式会社ミルフォード・リアルエステート大井町駅前店

東京都品川区大井1丁目2-20
TEL:03-5746-2525
E-mail: ooiekimae@milford.co.jp

FAX:03-5746-2626



携帯サイトから物件詳細を閲覧できます!

取引態様	手数料負担の割合	貸主	0%	借主	100%
仲介元付(専任)	手数料配分の割合	元付	0%	客付	100%