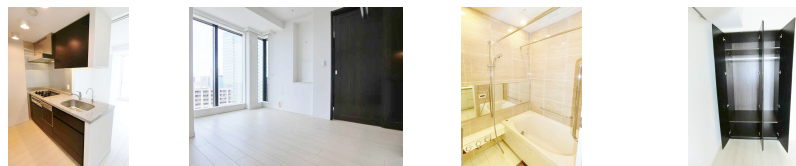
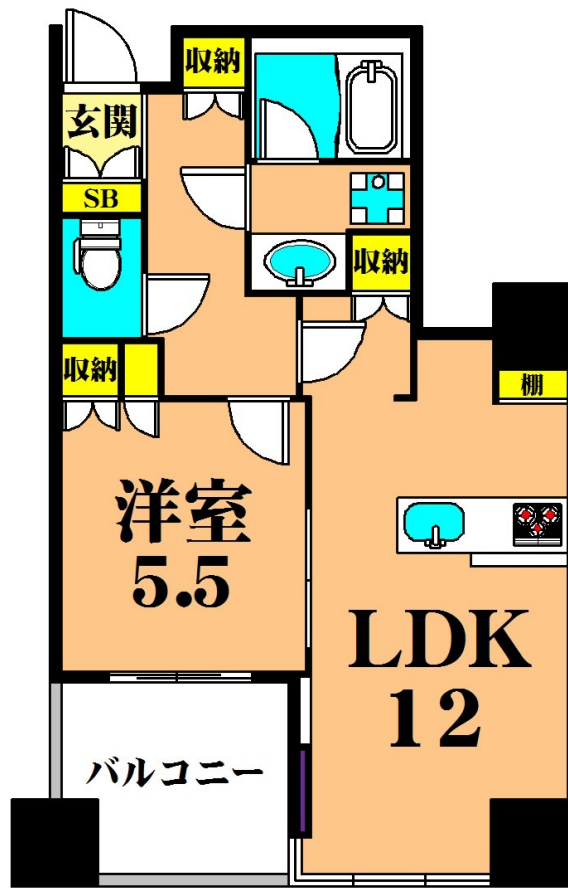


# FOR RENT

防犯カメラ 24時間有人管理 タワー型マンション 分譲タイプ 高層階 2F以上 オートロック



間取りの「S」はサービスルーム(納戸)です。

図面と現況が異なる場合は現況が優先となります。

|          |   |      |                |
|----------|---|------|----------------|
| 賃料       | 225,000円  |      |                |
| 間取り      | 1LDK  | 物件種別 | マンション          |
| 管理費      | 15,000円   | 共益費  | -              |
| 雑費       | -   |      |                |
| 敷金       | 1ヶ月   | 礼金   | 1ヶ月            |
| 敷引/償却金   | 8.8万円/-   | 保証金  | -              |
| 交通       | 山手線 大崎駅 徒歩3分<br>東急池上線 大崎広小路駅 徒歩13分                    |      |                |
| 物件所在地    | 東京都品川区大崎2丁目9-2  |      |                |
| 建物名・部屋番号 | 大崎ウエストシティタワーズ W1814号室                                 |      |                |
| 構造・規模    | 鉄筋コンクリート 39階建 18階                                     |      |                |
| 専有面積     | 43.04㎡  | 向き   | 北              |
| 築年月      | 2009年10月  | 入居時期 | 2026年7月上旬予定    |
| 仲介料      | 1.1ヶ月   | 損害保険 | 有 18,000円 24ヶ月 |
| 更新料      | 新賃料 1ヶ月   | 契約期間 | 2年             |
| 駐車場      | 要問い合わせ 駐輪場  |      |                |
| その他費用    | [一時金] くらしーど24 : 16,500円                               |      |                |
| 入居諸条件    | ペット不可 二人可   |      |                |
| 保証会社     | 必須 初回:月額賃料等合計の100% 継続:1年毎10,500円                      |      |                |
| 設備       | エレベーター エレベーター2基 24時間ゴミ出し可 フロントサービス 敷地内<br>ゴミ置き場 宅配BOX |      |                |
| 備考       | 鍵交換費用は借主負担。1年未満の解約は短期解約違約金として賃料1ヶ月要                   |      |                |

情報更新日 2026年5月21日

No.OE0000014161



東京都知事(6)第78530号  
公益社団法人 全国宅地建物取引業協会連合会

株式会社ミルフォード・リアルエステート大井町駅前店

東京都品川区大井1丁目2-20  
TEL:03-5746-2525  
E-mail: ooiekimae@milford.co.jp

FAX:03-5746-2626



携帯サイトから物件詳細を閲覧できます!

|          |          |    |    |    |      |
|----------|----------|----|----|----|------|
| 取引態様     | 手数料負担の割合 | 貸主 | 0% | 借主 | 100% |
| 仲介元付(専任) | 手数料配分の割合 | 元付 | 0% | 客付 | 100% |