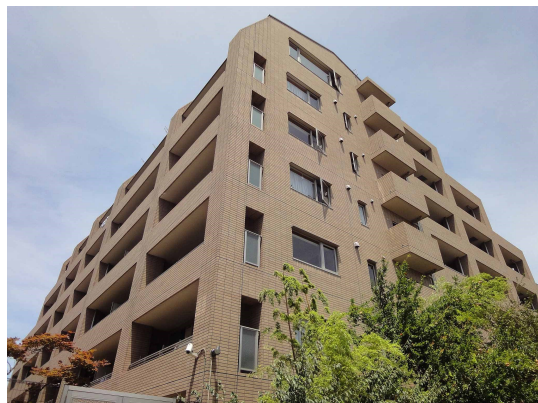


# FOR RENT

防犯カメラ 外壁タイル張り 2F以上 オートロック ディンプルキー 24時間緊急通報システム



間取りの「S」はサービスルーム(納戸)です。

図面と現況が異なる場合は現況が優先となります。

賃料	168,000円		
間取り	1LDK	物件種別	マンション
管理費	6,000円	共益費	-
雑費	-		
敷金	1ヶ月	礼金	1ヶ月
敷引/償却金	-/-	保証金	-
交通	東急大井町線 大井町駅 徒歩14分 山手線 大崎駅 徒歩12分		
物件所在地	東京都品川区西品川2丁目		
建物名・部屋番号			
構造・規模	鉄筋コンクリート7階建4階		
専有面積	34.1㎡	向き	南東
築年月	2003年12月9日	入居時期	即時
仲介料	1.1ヶ月	損害保険	
更新料		契約期間	定期借家契約2年
駐車場	有(敷地内) 26400円/月 ~ 駐輪場		
その他費用	[月次費用] 火災保険月額: 720円		
入居諸条件	ペット不可 二人可		
保証会社	必須(日本セーフティ) 初回:月額賃料等合計の50% 月額:1,020円		
設備	エレベーター 24時間ゴミ出し可 敷地内ゴミ置き場 宅配BOX システムキッチン カウンターキッチン		
備考	定期借家契約2年、再契約相談。鍵交換無料。1年未満の解約は違約金として賃料1ヶ月分要。		

情報更新日 2026年6月8日

No.OE0000014250



東京都知事(6)第78530号  
公益社団法人 全国宅地建物取引業協会連合会

株式会社ミルフォード・リアルエステート大井町駅前店

東京都品川区大井1丁目2-20  
TEL:03-5746-2525  
E-mail: ooiekimae@milford.co.jp

FAX:03-5746-2626



携帯サイトから物件詳細を閲覧できます!

取引態様	手数料負担の割合	貸主	0%	借主	100%
仲介先物	手数料配分の割合	元付	0%	客付	100%