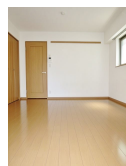


# FOR RENT

外壁タイル張り 2F以上 オートロック 角住戸 2面採光



間取りの「S」はサービスルーム(納戸)です。

図面と現況が異なる場合は現況が優先となります。

賃料	130,000円		
間取り	1K	物件種別	マンション
管理費	8,000円	共益費	-
雑費	-		
敷金	1ヶ月	礼金	1ヶ月
敷引/償却金	5.72万円/-	保証金	-
交通	京浜東北線 大井町駅 徒歩2分 東急大井町線 下神明駅 徒歩13分		
物件所在地	東京都品川区大井1丁目		
建物名・部屋番号			
構造・規模	鉄筋コンクリート 6階建 3階		
専有面積	29.7㎡	向き	北西
築年月	2014年3月	入居時期	相談
仲介料	1.1ヶ月	損害保険	有
更新料	新賃料 1ヶ月	契約期間	2年
駐車場	無		
その他費用	[一時金] 鍵交換費用: 33,000円 リーフサポート 24: 19,800円		
入居諸条件	ペット不可 単身限定		
保証会社	必須 初回:月額賃料等合計の5.0% 月額:月額賃料等合計の1.3%		
設備	エレベーター 宅配BOX システムキッチン ガスコンロ設置済 2口コンロ ガスキッチン		
備考	引越時の養生に関する特約あり。保証会社に加入しない場合は敷金2ヶ月要。退去時清掃費用は借主負担。		

情報更新日 2026年6月20日

No.OE0000014300



東京都知事(6)第78530号  
公益社団法人 全国宅地建物取引業協会連合会

株式会社ミルフォード・リアルエステート大井町駅前店

東京都品川区大井1丁目2-20  
TEL:03-5746-2525  
E-mail: ooiekimae@milford.co.jp

FAX:03-5746-2626



携帯サイトから物件詳細を閲覧できます!

取引態様	手数料負担の割合	貸主	0%	借主	100%
仲介先物	手数料配分の割合	元付	0%	客付	100%