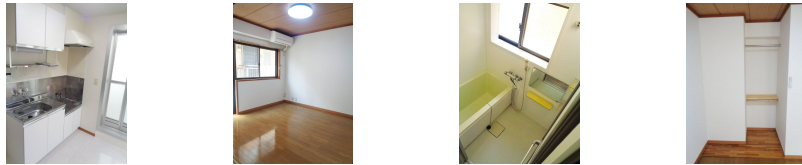
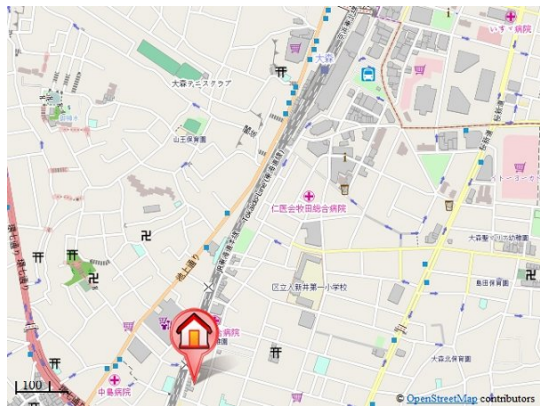


# FOR RENT

外壁タイル張り 2F以上



間取りの「S」はサービスルーム(納戸)です。

図面と現況が異なる場合は現況が優先となります。

賃料	67,000円		
間取り	1R	物件種別	マンション
管理費	3,000円	共益費	-
雑費	-		
敷金	1ヶ月	礼金	1ヶ月
敷引/償却金	4.4万円/-	保証金	-
交通	京浜東北線 大森(東京)駅 徒歩10分 京急本線 平和島駅 徒歩13分		
物件所在地	東京都大田区大森北5丁目1-7		
建物名・部屋番号	さくらマンション 205号室		
構造・規模	鉄筋コンクリート 3階建 2階		
専有面積	17.81㎡	向き	南
築年月	1987年2月26日	入居時期	2026年8月上旬予定
仲介料	1.1ヶ月	損害保険	有 18,000円 24ヶ月
更新料	新賃料 1ヶ月	契約期間	2年
駐車場	無 駐輪場 バイク置き場		
その他費用	[一時金] くらしーど24 : 16,500円		
入居諸条件	ペット不可 単身限定		
保証会社	必須 初回:月額賃料等合計の50% 継続:1年毎10,500円		
設備	ガスコンロ設置可 ガスキッチン バス・トイレ別 シャワー 温水洗浄便座 エアコン		
備考	鍵交換費用は借主負担。駐輪場無料。バイク置場50cc未満月額3000円、50cc以上月額5000円、現在1台空きあり。1年未満の解約は短期解約違約金として賃料1ヶ月要。		

情報更新日 2026年7月2日

No.OE0000014372



東京都知事(6)第78530号  
公益社団法人 全国宅地建物取引業協会連合会

## 株式会社ミルフォード・リアルエステート大井町駅前店

東京都品川区大井1丁目2-20  
TEL:03-5746-2525  
E-mail: ooiekimae@milford.co.jp

FAX:03-5746-2626



携帯サイトから物件詳細を閲覧できます!

取引態様	手数料負担の割合	貸主	0%	借主	100%
	手数料配分の割合	元付	0%	客付	100%
仲介元付(専任)					