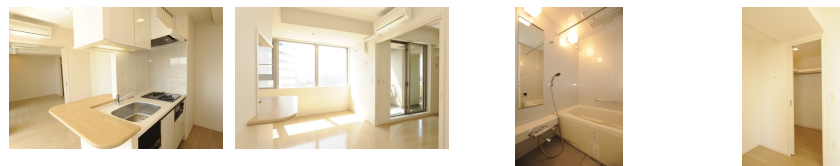


FOR RENT

防犯カメラ タワー型マンション 高層階 2F以上 オートロック ディンプルキー 24時間緊急通報システム



間取りの「S」はサービスルーム(納戸)です。

図面と現況が異なる場合は現況が優先となります。

賃料	225,000円		
間取り	1LDK	物件種別	マンション
管理費	8,000円	共益費	-
雑費	-		
敷金	1ヶ月	礼金	1ヶ月
敷引/償却金	-/-	保証金	-
交通	京浜東北線 大井町駅 徒歩14分 りんかい線 品川シーサイド駅 徒歩6分		
物件所在地	東京都品川区東品川4丁目		
建物名・部屋番号			
構造・規模	鉄筋コンクリート 25階建 15階		
専有面積	40.42㎡	向き	西
築年月	2005年11月	入居時期	即時
仲介料	1.1ヶ月	損害保険	有
更新料	新賃料 1ヶ月	契約期間	2年
駐車場	要問い合わせ 駐輪場 バイク置き場		
その他費用	[一時金] 鍵交換費用：22,000円		
入居諸条件	ペット可 事務所不可 二人可		
保証会社	必須 詳細はお問い合わせください。		
設備	エレベーター エレベーター3基 アスレチックルーム 24時間ゴミ出し可 フロントサービス		
備考	保証会社利用しない場合は敷金追加1ヶ月要。ペット飼育の場合は敷金追加、小型犬1ヶ月、猫2ヶ月要。短期解約違約金あり。		

情報更新日 2026年7月11日

No.OE0000014446



東京都知事(6)第78530号
公益社団法人 全国宅地建物取引業協会連合会

株式会社ミルフォード・リアルエステート大井町駅前店

東京都品川区大井1丁目2-20
TEL:03-5746-2525
E-mail: ooiekimae@milford.co.jp

FAX:03-5746-2626



携帯サイトから物件詳細を閲覧できます!

取引態様	手数料負担の割合	貸主	0%	借主	100%
仲介先物	手数料配分の割合	元付	0%	客付	100%